

- LEYENDA SIMBOLOGIA BT
- BADEJA PARA TECHO O PARED METALICA DE VARILLAS ELECTROSOLDADAS BAJA TENSION
 - BADEJA PARA TECHO O PARED METALICA DE VARILLAS ELECTROSOLDADAS ICT
 - MONTANTE BAJA TENSION
 - MONTANTE ICT
 - CANALIZACION MEDIANTE TUBOS CORRUGADOS
 - RBT REGISTRO CONEXIONES BAJA TENSION
 - RTIC REGISTRO CONEXIONES ICT
 - SECTORIZACION PASO DE BANDEJAS ENTRE SECTORES MEDIANTE PANEL DE ROCA REVESTIDO CON RESINA TERMOPLASTICA.
 - RX.Y CUADRO SUPERFICIE PUERTA TRANSPARENTE EQUIPOS CONTROL (X: PLANTA; Y: N° DE REGISTRO) 24 MODULOS DIN



P. EJECUCIÓN DE ADECUACIÓN DEL CENTRO DE "SALUD RODRIGUEZ PATERNA" PARA TRANSFORMARLO EN SEDE DEL PROYECTO "CONECTA"



CALLE RODRÍGUEZ PATERNA Nº 23, LOGROÑO

LOS ARQUITECTOS,



Fdo.: LUIS DE MIGUEL NAJARRO

Fdo.: JOSÉ CARLOS PALMER MARTÍNEZ

PLANO DE:

CANALIZACIONES ELÉCTRICAS
EN PLANTA TERCERA

ESCALA:

1:50

PROMOTOR:

SERVICIO RIOJANO DE SALUD

Modifica a:

De fecha:

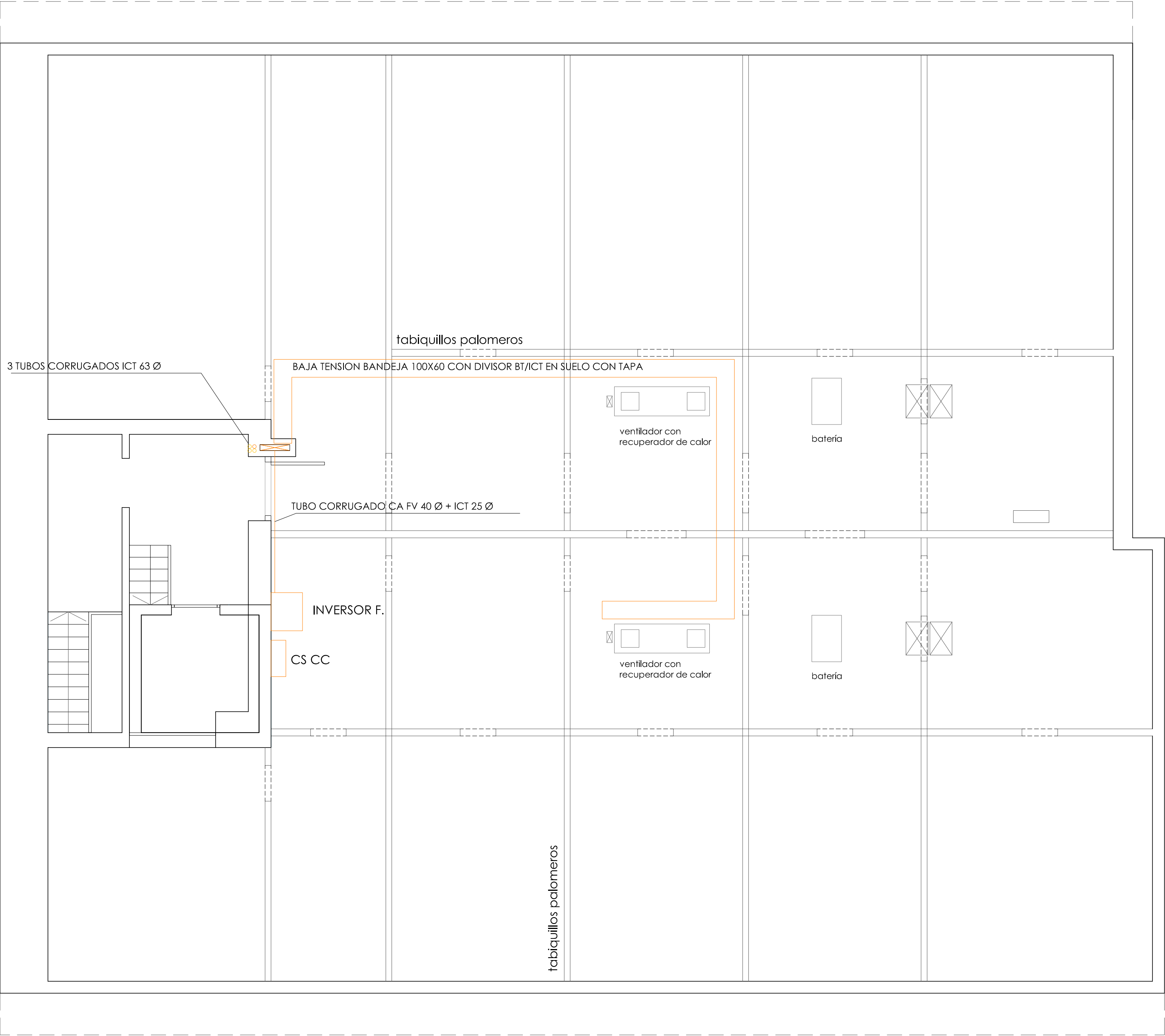
PLANO Serie, Grupo, Subgrupo, Nº:

IE-O5

MAYO 2025

Ortega y Gasset nº 19, local 2. 26007-LOGROÑO. Tfno.: 941 224 554 - Fax: 941 202 979 - Email: inar@inarsa.com

▲▲ PLANTA TERCERA



▲▲ PLANTA BAJOCUBIERTA

- LEYENDA SIMBOLOGIA BT
- BANDEJA PARA TECHO O PARED METALICA DE VARILLAS ELECTROSOLDADAS BAJA TENSION
 - BANDEJA PARA TECHO O PARED METALICA DE VARILLAS ELECTROSOLDADAS ICT
 - MONTANTE BAJA TENSION
 - MONTANTE ICT
 - CANALIZACION MEDIANTE TUBOS CORRUGADOS
 - RBT REGISTRO CONEXIONES BAJA TENSION
 - RITC REGISTRO CONEXIONES ICT
 - SECTORIZACION PASO DE BANDEJAS ENTRE SECTORES MEDIANTE PANEL DE ROCA REVESTIDO CON RESINA TERMOPLASTICA.
 - CUADRO SUPERFICIE PUERTA TRANSPARENTE EQUIPOS CONTROL (X: PLANTA; Y: Nº DE REGISTRO) 24 MODULOS DIN



Servicio Riojano de Salud
Hospital Universitario San Pedro
Logística-Compras



C/ Piqueras, 98
26005 Logroño (La Rioja)
941 2980 00



GOBIERNO DE ESPAÑA
MINISTERIO DE SANIDAD

P. EJECUCIÓN DE ADECUACIÓN DEL CENTRO DE "SALUD RODRIGUEZ PATERNA" PARA TRANSFORMARLO EN SEDE DEL PROYECTO "CONECTA"



CALLE RODRÍGUEZ PATERNA Nº 23, LOGROÑO

LOS ARQUITECTOS,

Fdo.: LUIS DE MIGUEL NAJARRO

Fdo.: JOSÉ CARLOS PALMER MARTÍNEZ



PLANO DE:

CANALIZACIONES ELÉCTRICAS
EN PLANTA BAJO CUBIERTA

ESCALA:

1:50

PROMOTOR:

SERVICIO RIOJANO DE SALUD

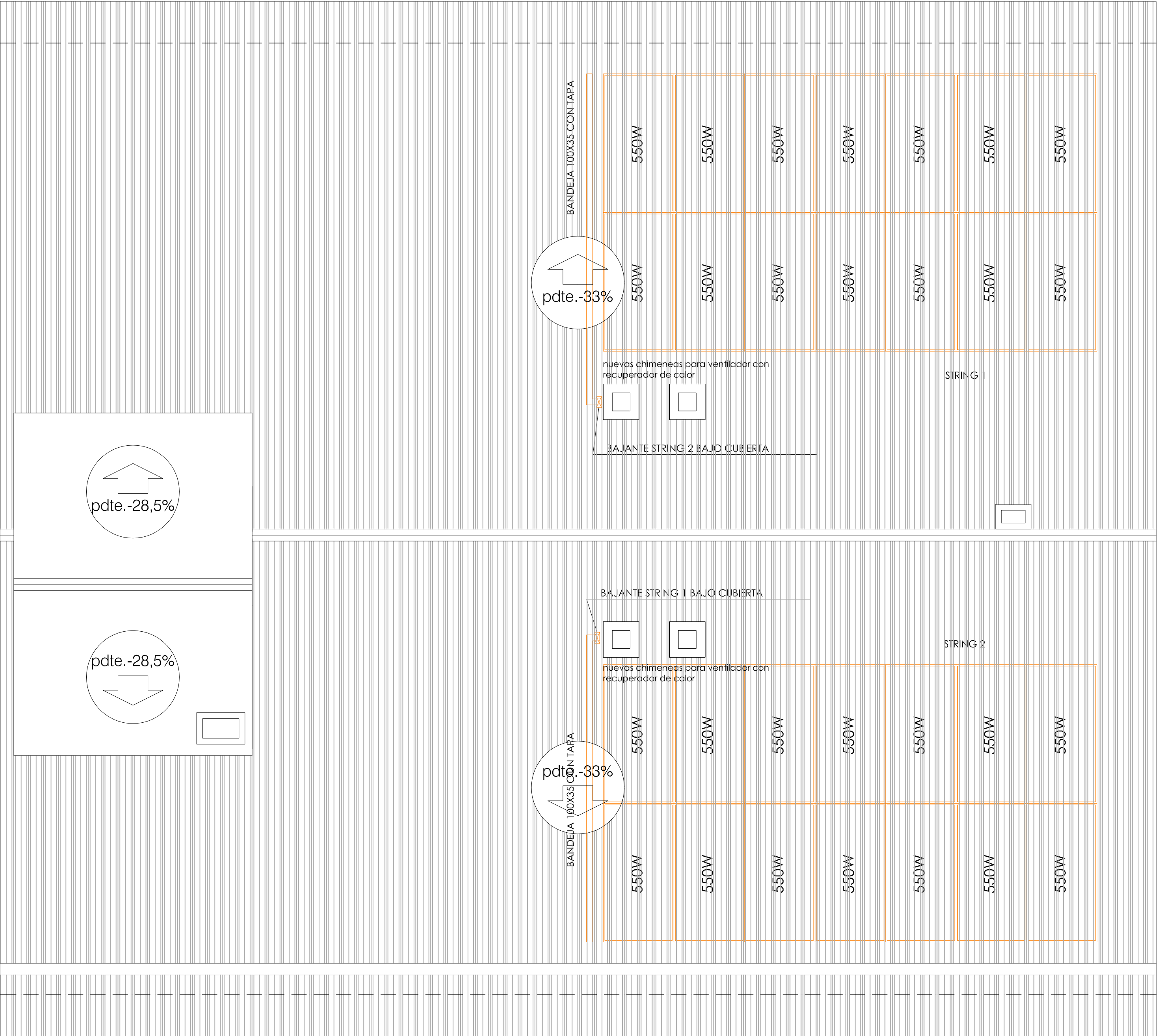
Modifica a:

De fecha:

PLANO Serie, Grupo, Subgrupo, Nº:

IE-O6

MAYO 2025



▲▲ PLANTA DE CUBIERTA

- LEYENDA SIMBOLOGIA BT
- 550W PANEL FOTOVOLTAICO 550Wp
 - BANDEJA PARA TECHO O PARED METALICA DE VARILLAS ELECTROSOLDADAS BAJA TENSION
 - BANDEJA PARA TECHO O PARED METALICA DE VARILLAS ELECTROSOLDADAS ICT
 - MONTANTE BAJA TENSION
 - MONTANTE ICT
 - CANALIZACION MEDIANTE TUBOS CORRUGADOS
 - RBT REGISTRO CONEXIONES BAJA TENSION
 - RYC REGISTRO CONEXIONES ICT
 - SECTORIZACION PASO DE BANDEJAS ENTRE SECTORES MEDIANTE PANEL DE ROCA REVESTIDO CON RESINA TERMOPLASTICA.
 - CUADRO SUPERFICIE PUERTA TRANSPARENTE EQUIPOS CONTROL (X: PLANTA; Y: N° DE REGISTRO) 24 MODULOS DIN



Servicio Riojano de Salud
Hospital Universitario San Pedro
Logística-Compras



C/ Piqueras, 98
26006 Logroño (La Rioja)
941 2980 00



GOBIERNO DE ESPAÑA
MINISTERIO DE SANIDAD

P. EJECUCIÓN DE ADECUACIÓN DEL CENTRO DE "SALUD RODRIGUEZ PATERNA" PARA TRANSFORMARLO EN SEDE DEL PROYECTO "CONECTA"



CALLE RODRIGUEZ PATERNA Nº 23, LOGROÑO

LOS ARQUITECTOS,



Fdo.: LUIS DE MIGUEL NAJARRO

Fdo.: JOSÉ CARLOS PALMER MARTÍNEZ

PLANO DE:
CANALIZACIONES ELÉCTRICAS
EN CUBIERTA

ESCALA:
1:50

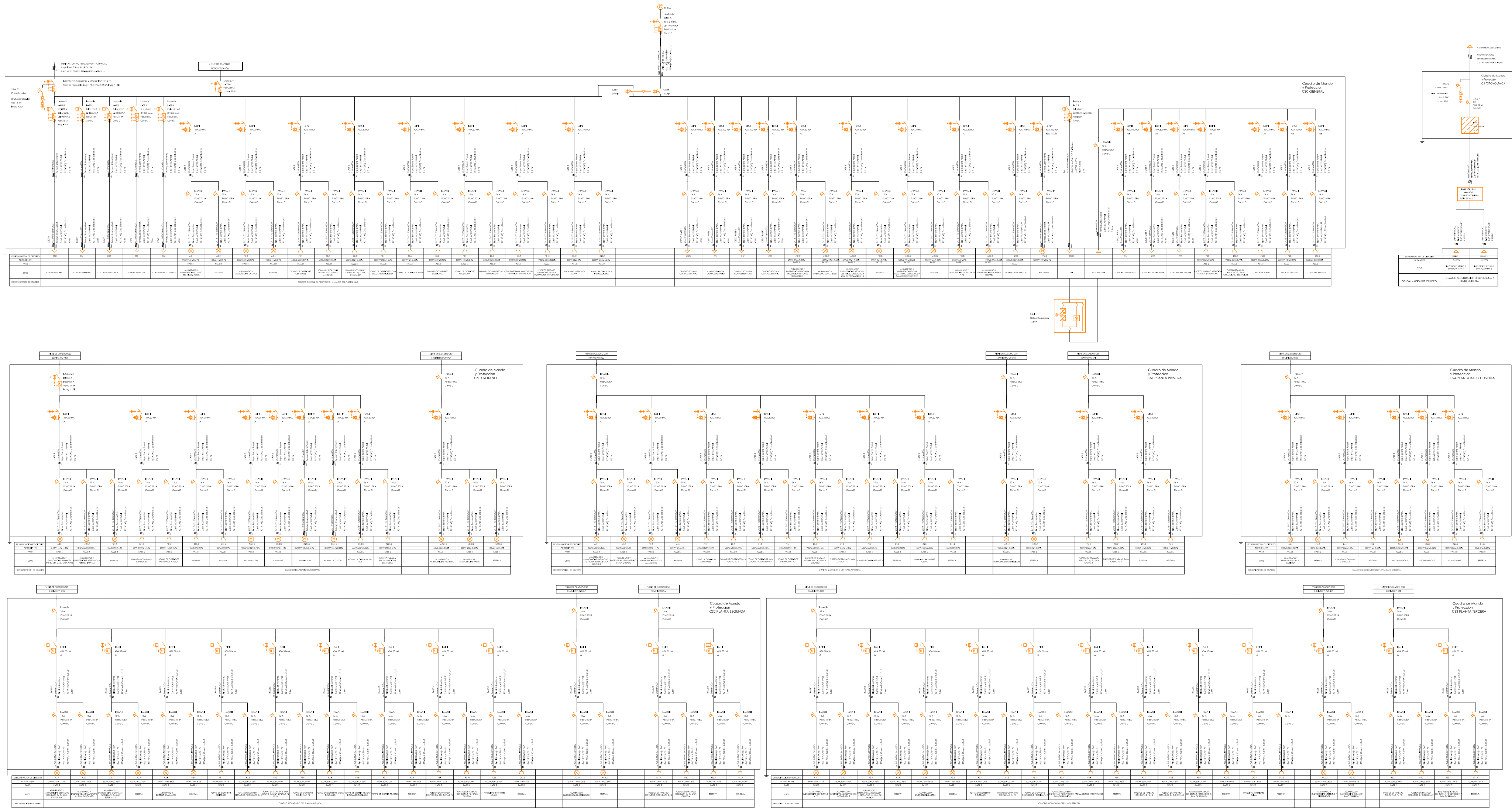
PROMOTOR:
SERVICIO RIOJANO DE SALUD

Modifica a: De fecha:

PLANO Serie, Grupo, Subgrupo, Nº:

IE-O7

MAYO 2025



- LEYENDA SIMBOLOGIA BT
- INTERRUPTOR DIFERENCIAL
 - INTERRUPTOR MAGNETOTERMICO
 - LINEA DESTINADA A CIRCUITOS DE ALUMBRADO
 - LINEA DESTINADA A CIRCUITOS DE OTROS USOS
 - CONTACTO AUXILIAR NORMALMENTE CERRADO
 - CONTACTO AUXILIAR NORMALMENTE ABIERTO
 - BOBINA RELE CONTACTOR
 - INTERRUPTOR CORTE EN CARGA (BIPOLAR / TERAPOLAR)
 - INTERRUPTOR MAGNETOTERMICO CAJA HOLEADA
 - CON DIFERENCIAL TORCIONAL
 - INTERRUPTOR MAGNETOTERMICO VAGI

NOTAS:

- EN TODOS LOS CUADROS ELECTRICOS SE EMPLEARA:
- REPARTIDORES DE INTENSIDAD Y NUMERO DE POLOS ADECUADOS.
- PERNES DE INTERCONEXION ENTRE APARATAMIENTA
- PUNTERAS DE SECCION ADECUADA PARA CONEXIONES
- MARCADO DE CUADROS Y DE CIRCUITOS MEDIANTE CINTA FLEXIBLE ADHESIVA CON ROTULACION POR DAWMO.
- SE COLOCARA UN ESQUEMA UNIFILAR ELECTRICO EN PAPEL EN LA PUERTA DEL CUADRO CON FUNDA PLASTICA SUJETA EN EL INTERIOR EN EL QUE SE REPRESENTEN LOS CIRCUITOS DE FUERZA Y DE MANIOBRAS INDICANDO LA NUMERACION DE PUNTERAS Y BOBINAS.
- TODO EL CABLEADO INTERNO DE LOS CUADROS SERAN TIPO CERO EN HALOGENOS Y AISLAMIENTO SEGUN ESQUEMAS.
- TODOS LOS CUADROS ELECTRICOS EN ZONAS ACCESIBLES AL PUBLICO DISPONDRAN DE CERRADURA MEDIANTE LLAVE.
- SE MANTENDRA UN ESPACIO LIBRE DE AL MENOS UN 30% EN TODOS LOS CUADROS MAS EL ESPACIO OCUPADO POR ELEMENTOS DE CONTROL.
- TODAS LAS LINEAS DE ALIMENTACION A SUBCUADROS SE TENDERAN CON CONDUCTOR DE TIERRA VERDE/AMARILLO.



Servicio Riojano de Salud
Hospital Universitario San Pedro
Logística-Compras

C/ Piñeras, 98
26005 Logroño (La Rioja)
941 2980 00



P. EJECUCIÓN DE ADECUACIÓN DEL CENTRO DE "SALUD RODRIGUEZ PATERNA" PARA TRANSFORMARLO EN SEDE DEL PROYECTO "CONECTA"



CALLE RODRIGUEZ PATERNA Nº 23. LOGROÑO

LOS ARQUITECTOS,



Fdo.: LUIS DE MIGUEL NAJARRO

Fdo.: JOSÉ CARLOS PALMER MARTÍNEZ

PLANO DE:

ESQUEMAS UNIFILARES

ESCALA:

1:50

PROMOTOR:

SERVICIO RIOJANO DE SALUD

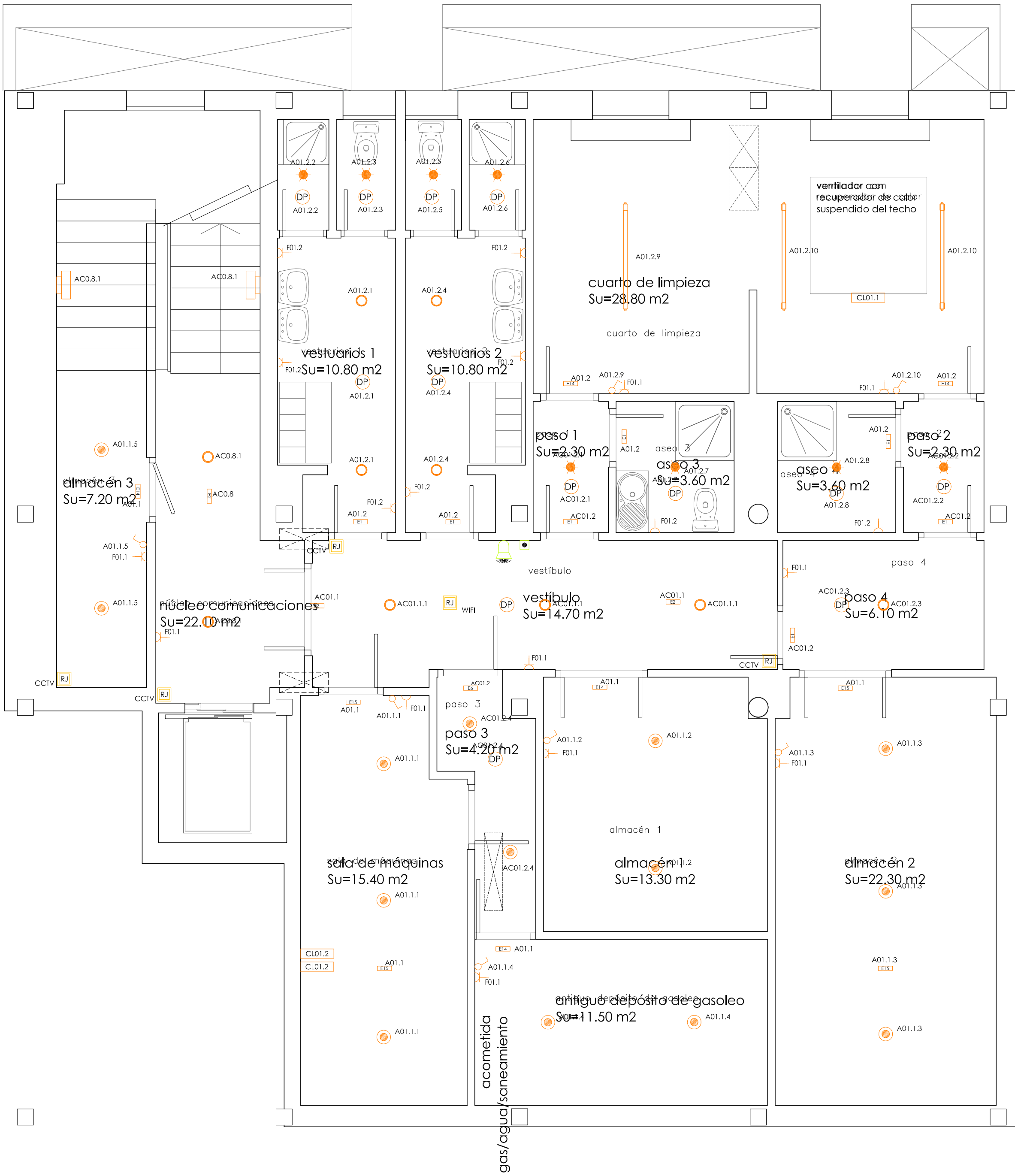
Modifica a:

De fecha:

PLANO Serie, Grupo, Subgrupo, Nº:

IE-O8

MAYO 2025



▲▲ PLANTA SÓTANO

LEYENDA SIMBOLOGIA BT

- CPM INO. CAJA GENERAL DE PROTECCION Y MEDIDA COMPAÑIA SUMINISTRADORA (EXISTENTE)
- CS0 CUADRO GENERAL DE PROTECCION Y MANDO
- CS01 CUADRO SECUNDARIO PLANTA SOTANO
- CS1 CUADRO SECUNDARIO PLANTA PRIMERA
- CS2 CUADRO SECUNDARIO PLANTA SEGUNDA
- CS3 CUADRO SECUNDARIO PLANTA TERCERA
- CS4 CUADRO SECUNDARIO PLANTA ENTRECUBIERTA
- TOMA DE CORRIENTE II 16A MOD. JUNG AS500 ANTIBACTERIANO
- TOMA DE CORRIENTE 16A II DE SUPERFICIE ESTANCA IP65
- INTERRUPTOR UNIPOLAR DE SUPERFICIE ESTANCO IP65
- INTERRUPTOR UNIPOLAR MOD. JUNG AS500 ANTIBACTERIANO
- CONMUTADOR SIMPLE MOD. JUNG AS500 ANTIBACTERIANO
- SALIDA LINEA FUERZA CUADRO ELECTRICO X CIRCUITO Y
- PUESTO DE TRABAJO TIPO1 PARED 4TC 16A + RJ45 CAT.6A + REGISTRO RESERVA/HDMI SEGUN PLANOS
- SENSOR DE PRESENCIA

LEYENDA SIMBOLOGIA LUMINARIAS

- LUMINARIA DOWNLIGHT HELGOLAND 160 LED 17W 4000K CRI 90
- LUMINARIA DOWNLIGHT HELGOLAND 120 LED 8.5W 4000K CRI 90
- LUMINARIA DOWNLIGHT HELGOLAND 90 LED 6W 4000K CRI 90
- LUMINARIA DOWNLIGHT DEEP PRISMATIC 176 OPAL IP44 LED 20W 4000K CRI 90
- LUMINARIA DOWNLIGHT DEEP PRISMATIC 136 OPAL IP44 LED 12W 4000K CRI 90
- LUMINARIA CILINDRO DE TECHO NOA 50 TOP LED 9W 4000K CRI 90
- LUMINARIA PANEL FINO PANEL FINO PERFORMER UGR19 G6 DE SUPERFICIE LED 34W 4000K CRI 90
- LUMINARIA PANEL FINO PERFORMER UGR19 G6 EMPOTRADO LED 34W 4000K CRI 90
- LUMINARIA APLIQUE DE PARED MONDANA DISC LED 19W 4000K CRI 90
- LUMINARIA DE SOBREMESA A DEFINIR
- LUMINARIA DOWNLIGHT FINO ECO MAX G2 RD200 840WH LED 18W 4000K CRI 90
- LUMINARIA PROYECTOR PARA VEGETACIÓN NOA 50 CON ESTACA LED 9W 3000K
- LUMINARIA PROYECTOR PARA ARBOLADO NOA 100 CON ESTACA LED 16W 3000K
- LUMINARIA BALIZA DE JARDÍN TOK C H400 LED 8W 3000K
- LUMINARIA LINEA LED EN FOSEADO LED 14W/M 4000K CRI 90
- LUMINARIA ESTANCA PERFORMER G3 - L: 1610 MM LED 54W 4000K CRI 90
- LUMINARIA LUMINARIA DE SUSPENSIÓN A DEFINIR

LEYENDA SIMBOLOGIA EMERGENCIAS

- LUMINARIA DE EMERGENCIA MOD. DAISALUX IZAR N30
- LUMINARIA DE EMERGENCIA MOD. DAISALUX IZAR N30 (EVC)
- LUMINARIA DE EMERGENCIA MOD. DAISALUX LENS N30 A (ESP,AEX, INOX)
- LUMINARIA DE EMERGENCIA MOD. DAISALUX NAOS N2
- LUMINARIA DE EMERGENCIA MOD. DAISALUX NAOS N5 + KES NAOS
- LUMINARIA DE EMERGENCIA MOD. DAISALUX NAOS N2 + KES NAOS
- LUMINARIA DE EMERGENCIA MOD. DAISALUX NAOS N5 (PRD)

LEYENDA SIMBOLOGIA DETECCION DE INCENDIOS

- CENTRAL DE INCENDIOS ANALOGICA MOD. NOTIFIR ID3000
- PULSADOR ALARMA REARMABLE MOD. NOTIFIR M5A-RP02FF-N026-41
- SIRENA EXTERIOR MOD. HLSI DSE1-PW
- SIRENA INTERIOR MOD. DSE3-23 HW
- FLASH DIRECCIONABLE CATEGORIA O. MODELO WRL-PC-105, MARCA MORLEY

PLANTA SÓTANO

NOTAS:

- SE DEBERA COMPROBAR LA EXISTENCIA Y VALOR DE LAS TOMAS DE TIERRA DEL EDIFICIO. PARARRAYOS Y NEUTRO DEL GRUPO ELECTROGENO EXISTENTES. EN CASO DE ENCONTRARSE FUERA DE NORMATIVA SE DEBERAN ADECUAR.
- TERMOSTATOS EN PLANTA PRIMERA, SEGUNDA Y TERCERA INCORPORADOS EN LA PROPIA MAQUINA.

LEYENDA SIMBOLOGIA ICT

- EI TOMA DATOS RJ45 CAT.6
- RJ RJ45 CAT.6A MACHO AEREO PARA SERVICIOS POE (PREVISION WIFI/CCTV)
- HDMI TOMA HDMI
- EMAX MODULO TIRADOR DE EMERGENCIA X ASEOS ADAPTADOS MOD. INTERCALL IPLCT22
- AAS X INDICADOR LUMINOSO/SONORO VISIBLE DESDE ZONA PUBLICA TIRADOR DE EMERGENCIA X MOD. INTERCALL IPLT46
- APC X SEÑAL DE ALARMA EN PUESTO DE CONTROL DEL TIRADOR DE EMERGENCIA X MOD. INTERCALL L628
- S MANDO TERMOSTATO MAQUINA CLIMA



Servicio Riojano de Salud
Hospital Universitario San Pedro
Logística-Compras



P. EJECUCIÓN DE ADECUACIÓN DEL CENTRO DE "SALUD RODRIGUEZ PATERNA" PARA TRANSFORMARLO EN SEDE DEL PROYECTO "CONECTA"



CALLE RODRIGUEZ PATERNA Nº 23, LOGROÑO

LOS ARQUITECTOS:

Fdo.: LUIS DE MIGUEL NAJARRO

Fdo.: JOSÉ CARLOS PALMER MARTÍNEZ



PLANO DE:
INSTALACIÓN ELÉCTRICA DE BAJA TENSIÓN
Y ESPECIALES EN PLANTA SÓTANO

ESCALA:

1:50

PROMOTOR:

SERVICIO RIOJANO DE SALUD

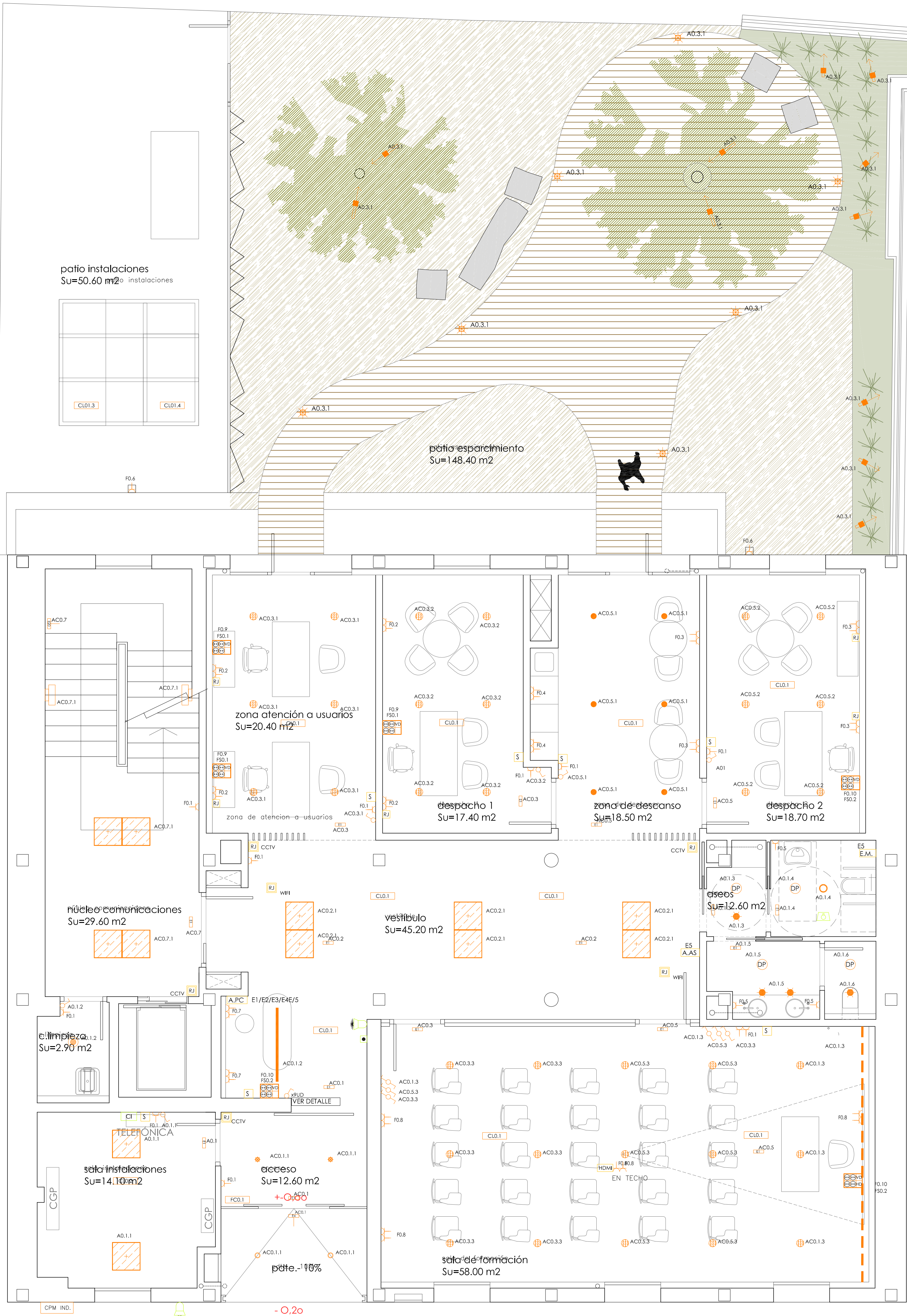
Modifica a:

De fecha:

PLANO Serie Grupo Subgrupo Nº:

IE-O9

MAYO 2025



PLANTA BAJA

LEYENDA SIMBOLOGIA BT

CPM IND.	CAJA GENERAL DE PROTECCION Y MEDIDA COMPAÑIA SUMINISTRADORA (EXISTENTE)
CS0	CUADRO GENERAL DE PROTECCION Y MANDO
CS01	CUADRO SECUNDARIO PLANTA SOTANO
CS1	CUADRO SECUNDARIO PLANTA PRIMERA
CS2	CUADRO SECUNDARIO PLANTA SEGUNDA
CS3	CUADRO SECUNDARIO PLANTA TERCERA
CS4	CUADRO SECUNDARIO PLANTA ENTRECUBIERTA
A	TOMA DE CORRIENTE II 16A MOD. JUNG AS500 ANTIBACTERIANO
A0.3.1	TOMA DE CORRIENTE 16A II DE SUPERFICIE ESTANCA IP65
I	INTERRUPTOR UNIPOLAR DE SUPERFICIE ESTANCO IP65
I0.1	INTERRUPTOR UNIPOLAR MOD. JUNG AS500 ANTIBACTERIANO
C	CONMUTADOR SIMPLE MOD. JUNG AS500 ANTIBACTERIANO
K	SALIDA LINEA FUERZA CUADRO ELECTRICO X CIRCUITO Y
P	PUESTO DE TRABAJO TIPO1 PARED 4TC 16A + RJ45 CAT.6A + REGISTRO RESERVA/HDMI SEGUN PLANOS
BT 40x40	SENSOR DE PRESENCIA
BT 40x40	ARQUETA BT 40x40 CON TAPA METALICA PARA ALUMBRADO EXTERIOR
3 TUBO PVC DE DOBLE PARED CORRUGADO Ø63 ENTERRADO	

LEYENDA SIMBOLOGIA LUMINARIAS

L	LUMINARIA DOWNLIGHT HELGOLAND 160 LED 17W 4000K CRI 90
L0.1	LUMINARIA DOWNLIGHT HELGOLAND 120 LED 8.5W 4000K CRI 90
L0.2	LUMINARIA DOWNLIGHT HELGOLAND 90 LED 6W 4000K CRI 90
L0.3	LUMINARIA DOWNLIGHT DEEP PRISMATIC 176 OPAL IP44 LED 20W 4000K CRI 90
L0.4	LUMINARIA DOWNLIGHT DEEP PRISMATIC 136 OPAL IP44 LED 12W 4000K CRI 90
L0.5	LUMINARIA CILINDRO DE TECHO NOA 50 TOP LED 9W 4000K CRI 90
L0.6	LUMINARIA PANEL FINO PANEL FINO PERFORMER UGR19 G6 DE SUPERFICIE LED 34W 4000K CRI 90
L0.7	LUMINARIA PANEL FINO PERFORMER UGR19 G6 EMPOTRADO LED 34W 4000K CRI 90
L0.8	LUMINARIA APLIQUE DE PARED MONDANA DISC LED 19W 4000K CRI 90
L0.9	LUMINARIA DE SOBREMESA A DEFINIR
L0.10	LUMINARIA DOWNLIGHT FINO ECO MAX G2 RD200 840WH LED 18W 4000K CRI 90
L0.11	LUMINARIA PROYECTOR PARA VEGETACIÓN NOA 50 CON ESTACA LED 9W 3000K
L0.12	LUMINARIA PROYECTOR PARA ARBOLADO NOA 100 CON ESTACA LED 16W 3000K
L0.13	LUMINARIA BALIZA DE JARDÍN TOK C H400 LED 8W 3000K
L0.14	LUMINARIA LINEA LED EN FOSADO LED 14W/M 4000K CRI 90
L0.15	LUMINARIA ESTANCA PERFORMER G3 - L: 1610 MM LED 54W 4000K CRI 90
L0.16	LUMINARIA LUMINARIA DE SUSPENSIÓN A DEFINIR

LEYENDA SIMBOLOGIA EMERGENCIAS

E1	LUMINARIA DE EMERGENCIA MOD. DAISALUX IZAR N30
E2	LUMINARIA DE EMERGENCIA MOD. DAISALUX IZAR N30 (EVC)
E3	LUMINARIA DE EMERGENCIA MOD. DAISALUX LENS N30 A (ESP.AEX, INOX)
E4	LUMINARIA DE EMERGENCIA MOD. DAISALUX NAO5 N2
E5	LUMINARIA DE EMERGENCIA MOD. DAISALUX NAO5 N5 + KES NAO5
E6	LUMINARIA DE EMERGENCIA MOD. DAISALUX NAO5 N2 + KES NAO5
E7	LUMINARIA DE EMERGENCIA MOD. DAISALUX NAO5 N5 (PRD)

LEYENDA SIMBOLOGIA DETECCION DE INCENDIOS

I1	CENTRAL DE INCENDIOS ANALOGICA MOD. NOTIFER ID3000
I2	PULSADOR ALARMA REARMABLE MOD. NOTIFER M5A-RP02FF-N026-41
I3	SIRENA EXTERIOR MOD. HLSI DSE1-PW
I4	SIRENA INTERIOR MOD. DSE3-23 HW
I5	FLASH DIRECCIONABLE CATEGORIA O. MODELO WRL-PC-I05, MARCA MORLEY

LEYENDA SIMBOLOGIA ICT

RJ	TOMA DATOS RJ45 CAT.6
RJ45	TOMA RJ45 CAT.6A MACHO AEREO PARA SERVICIOS POE (PREVISION WIFI/CCTV)
HDMI	TOMA HDMI
EXL X	MODULO TIRADOR DE EMERGENCIA X ASEOS ADAPTADOS MOD. INTERCALL IPLCT22
EXL X	INDICADOR LUMINOSO/SONORO VISIBLE DESDE ZONA PUBLICA TIRADOR DE EMERGENCIA X MOD. INTERCALL IPLT46
ALPC X	SEÑAL DE ALARMA EN PUESTO DE CONTROL DEL TIRADOR DE EMERGENCIA X MOD. INTERCALL L628
S	MANDO TERMOSTATO MAQUINA CLIMA

NOTAS:

- SE DEBERA COMPROBAR LA EXISTENCIA Y VALOR DE LAS TOMAS DE TIERRA DEL EDIFICIO, PARARRAYOS Y NEUTRO DEL GRUPO ELECTROGENO EXISTENTES. EN CASO DE ENCONTRARSE FUERA DE NORMATIVA SE DEBERAN ADECUAR.
- TERMOSTATOS EN PLANTA PRIMERA, SEGUNDA Y TERCERA INCORPORADOS EN LA PROPIA MAQUINA.

DETALLES ENCENDIDOS RECEPCION:

- RECEPCION - AC0.1.2
- ENTRADA - AC0.1.1
- ESCALERA SOTANO - AC0.8.1
- ESCALERA BAJA A TERCERA - AC0.7.1
- ZONAS COMUNES PB - AC0.2.1
- ZONAS COMUNES P1 - AC1.1.1
- ZONAS COMUNES P2 - AC2.1.1
- VESTIBULO P3 - AC3.1.1
- ZONAS COMUNES P3 - AC3.1.2
- EXTERIOR - A0.3.1



P. EJECUCIÓN DE ADECUACIÓN DEL CENTRO DE "SALUD RODRIGUEZ PATERNA" PARA TRANSFORMARLO EN SEDE DEL PROYECTO "CONECTA"

CALLE RODRIGUEZ PATERNA Nº 23, LOGROÑO

LOS ARQUITECTOS:

Foto: LUIS DE MIGUEL NUÑARRO Foto: JOSÉ CARLOS PALMER MARTÍNEZ

PLANO DE: INSTALACIÓN ELÉCTRICA DE BAJA TENSIÓN Y ESPECIALES EN PLANTA BAJA

ESCALA: 1:50

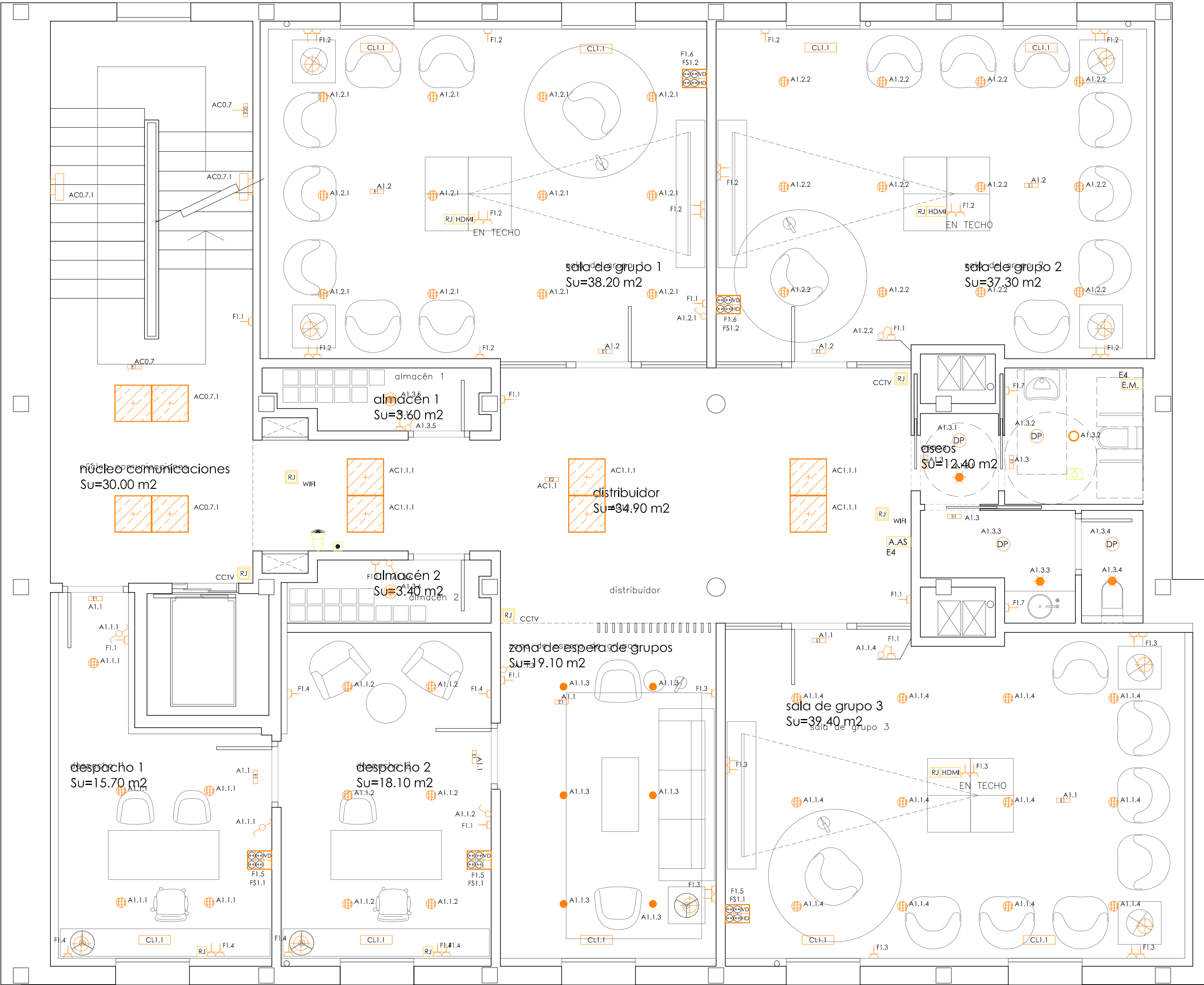
PROMOTOR: SERVICIO RIOJANO DE SALUD

Modifica de: De fecha: PLANO Sin: Grupo, Subgrupo, VP:

IE-10

MAYO 2025

Ortega y Gasset nº 19, local 2, 26007-LOGROÑO. Tfno.: 941 224 554 - Fax: 941 202 979 - Email: inar@inarsa.com



▲▲ PLANTA PRIMERA

LEYENDA SIMBOLOGIA BT

- CPW IND CAJA GENERAL DE PROTECCION Y MEDIDA COMPAÑIA SUMINISTRADORA (EXISTENTE)
- CS0 CUADRO GENERAL DE PROTECCION Y MANDO
- CS01 CUADRO SECUNDARIO PLANTA SOTANO
- CS1 CUADRO SECUNDARIO PLANTA PRIMERA
- CS2 CUADRO SECUNDARIO PLANTA SEGUNDA
- CS3 CUADRO SECUNDARIO PLANTA TERCERA
- CS4 CUADRO SECUNDARIO PLANTA ENTRECUBIERTA
- A TOMA DE CORRIENTE II 16A MOD. JUNG ASS00 ANTIBACTERIANO
- FI TOMA DE CORRIENTE 16A II DE SUPERFICIE ESTANCA IP65
- INTERRUPTOR UNIPOLAR DE SUPERFICIE ESTANCO IP65
- INTERRUPTOR UNIPOLAR MOD. JUNG ASS00 ANTIBACTERIANO
- CONMUTADOR SIMPLE MOD. JUNG ASS00 ANTIBACTERIANO
- SAIDA LINEA FUERZA CUADRO ELECTRICO X CIRCUITO Y
- PUESTO DE TRABAJO TIPO1 PARED 4TC 16A + RJ45 CAT.6A + REGISTRO RESERVA/HDMI SEGUN PLANOS
- DP SENSOR DE PRESENCIA

LEYENDA SIMBOLOGIA LUMINARIAS

- LUMINARIA DOWNLIGHT HELGOLAND 160 LED 17W 4000K CRI 90
- LUMINARIA DOWNLIGHT HELGOLAND 120 LED 8.5W 4000K CRI 90
- LUMINARIA DOWNLIGHT HELGOLAND 90 LED 6W 4000K CRI 90
- LUMINARIA DOWNLIGHT DEEP PRISMATIC 176 OPAL IP44 LED 20W 4000K CRI 90
- LUMINARIA DOWNLIGHT DEEP PRISMATIC 136 OPAL IP44 LED 12W 4000K CRI 90
- LUMINARIA CILINDRO DE TECHO NOA 50 TOP LED 9W 4000K CRI 90
- LUMINARIA PANEL FINO PANEL FINO PERFORMER UGR19 G6 DE SUPERFICIE LED 34W 4000K CRI 90
- LUMINARIA PANEL FINO PERFORMER UGR19 G6 EMPOTRADO LED 34W 4000K CRI 90
- LUMINARIA APLIQUE DE PARED MONDANA DISC LED 19W 4000K CRI 90
- LUMINARIA DE SOBREMESA A DEFINIR
- LUMINARIA DOWNLIGHT FINO ECO MAX G2 RD200 840WH LED 18W 4000K CRI 90
- LUMINARIA PROYECTOR PARA VEGETACIÓN NOA 50 CON ESTACA LED 9W 3000K
- LUMINARIA PROYECTOR PARA ARBOLADO NOA 100 CON ESTACA LED 16W 3000K
- LUMINARIA BALIZA DE JARDIN TOK C H400 LED 8W 3000K
- LUMINARIA LINEA LED EN FOSEADO LED 14W/M 4000K CRI 90
- LUMINARIA ESTANCA PERFORMER G3 - L 1610 MM LED 54W 4000K CRI 90
- LUMINARIA LUMINARIA DE SUSPENSIÓN A DEFINIR

LEYENDA SIMBOLOGIA EMERGENCIAS

- EL1 LUMINARIA DE EMERGENCIA MOD. DAISALUX IZAR N30
- EL2 LUMINARIA DE EMERGENCIA MOD. DAISALUX IZAR N30 (EVC)
- EL3 LUMINARIA DE EMERGENCIA MOD. DAISALUX LENS N30 A (ESP.AEX. INOX)
- EL4 LUMINARIA DE EMERGENCIA MOD. DAISALUX NAOS N2
- EL5 LUMINARIA DE EMERGENCIA MOD. DAISALUX NAOS N5 + KES NAOS
- EL6 LUMINARIA DE EMERGENCIA MOD. DAISALUX NAOS N2 + KES NAOS
- EL7 LUMINARIA DE EMERGENCIA MOD. DAISALUX NAOS N5 (PRD)

LEYENDA SIMBOLOGIA DETECCION DE INCENDIOS

- CI CENTRAL DE INCENDIOS ANALOGICA MOD. NOTIFIER ID3000
- PULSADOR ALARMA REARMABLE MOD. NOTIFIER MSA-RP02FF-N026-41
- SI SIRENA EXTERIOR MOD. HLSI DSEI-PW
- SI SIRENA INTERIOR MOD. DSEI-23 HW
- FLASH DIRECCIONABLE CATEGORIA O. MODELO WRL-PC-105. MARCA MORLEY

NOTAS:

- SE DEBERA COMPROBAR LA EXISTENCIA Y VALOR DE LAS TOMAS DE TIERRA DEL EDIFICIO, PARARRAYOS Y NEUTRO DEL GRUPO ELECTROGENO EXISTENTES. EN CASO DE ENCONTRARSE FUERA DE NORMATIVA SE DEBERAN ADECUAR.
- TERMOSTATOS EN PLANTA PRIMERA, SEGUNDA Y TERCERA INCORPORADOS EN LA PROPIA MAQUINA.

LEYENDA SIMBOLOGIA ICT

- RJ TOMA DATOS RJ45 CAT.6
- RJ RJ45 CAT.6A MACHO AEREO PARA SERVICIOS POE (PREVISION WIFI/CCTV)
- HDMI TOMA HDMI
- E.M. X MODULO TIRADOR DE EMERGENCIA X ASEOS ADAPTADOS MOD. INTERCALL IPLCT22
- A.AS X INDICADOR LUMINOSO/SONORO VISIBLE DESDE ZONA PUBLICA TIRADOR DE EMERGENCIA X MOD. INTERCALL IPLT46
- A.PC X SEÑAL DE ALARMA EN PUESTO DE CONTROL DEL TIRADOR DE EMERGENCIA X MOD. INTERCALL Lx28
- S MANDO TERMOSTATO MAQUINA CLIMA



Servicio Riojano de Salud
Hospital Universitario San Pedro
Logística - Compras



C/ Piqueras, 98
26006 Logroño (La Rioja)
941 2960 00



GOBIERNO DE ESPAÑA
MINISTERIO DE SANIDAD

P. EJECUCIÓN DE ADECUACIÓN DEL CENTRO DE "SALUD RODRIGUEZ PATERNA" PARA TRANSFORMARLO EN SEDE DEL PROYECTO "CONECTA"



CALLE RODRÍGUEZ PATERNA Nº 23, LOGROÑO

LOS ARQUITECTOS:



Fdo.: LUIS DE MIGUEL NAJARRO

Fdo.: JOSÉ CARLOS PALMER MARTÍNEZ

PLANO DE:

INSTALACIÓN ELÉCTRICA DE BAJA TENSIÓN Y ESPECIALES EN PLANTA PRIMERA

ESCALA:

1:50

PROMOTOR:

SERVICIO RIOJANO DE SALUD

Modifica a:

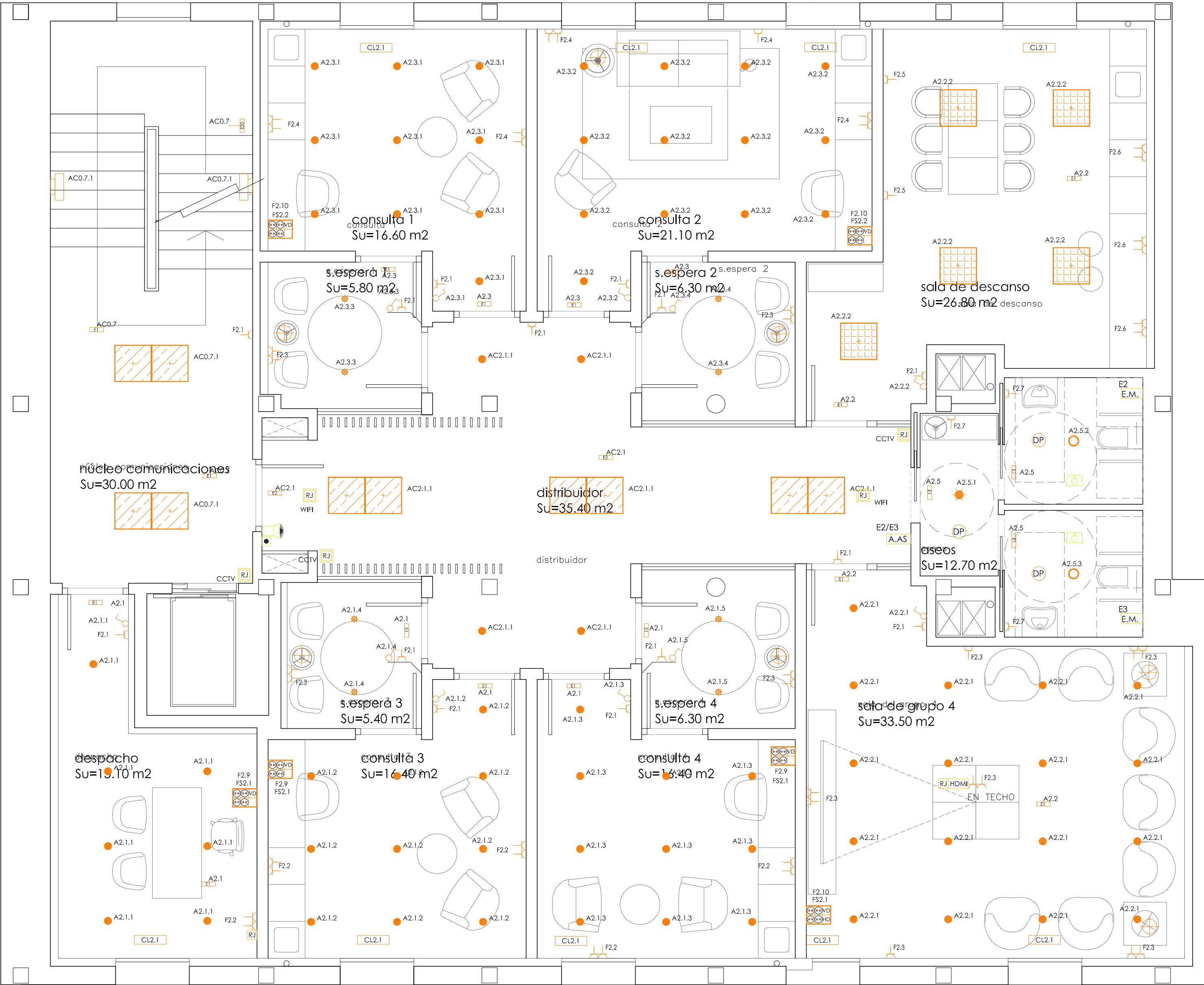
De fecha:

PLANO Serie: Grupo: Subgrupo: Nº:

IE-11

MAYO 2025

Ortega y Gasset nº 19, local 2. 26007-LOGROÑO. Tfno.: 941 224 554 - Fax: 941 202 979 - Email: inar@inarsa.com



▲▲ PLANTA SEGUNDA

LEYENDA SIMBOLOGIA BT

- CPM INB. CAJA GENERAL DE PROTECCION Y MEDIDA COMPAÑIA SUMINISTRADORA (EXISTENTE)
- CS0 CUADRO GENERAL DE PROTECCION Y MANDO
- CS01 CUADRO SECUNDARIO PLANTA SOTANO
- CS1 CUADRO SECUNDARIO PLANTA PRIMERA
- CS2 CUADRO SECUNDARIO PLANTA SEGUNDA
- CS3 CUADRO SECUNDARIO PLANTA TERCERA
- CS4 CUADRO SECUNDARIO PLANTA ENTRECUBIERTA
- TOMA DE CORRIENTE II 16A MOD. JUNG ASS00 ANTIBACTERIANO
- TOMA DE CORRIENTE 16A II DE SUPERFICIE ESTANCA IP65
- INTERRUPTOR UNIPOLAR DE SUPERFICIE ESTANCO IP65
- INTERRUPTOR UNIPOLAR MOD. JUNG ASS00 ANTIBACTERIANO
- CONMUTADOR SIMPLE MOD. JUNG ASS00 ANTIBACTERIANO
- SAIDA LINEA FUERZA CUADRO ELECTRICO X CIRCUITO Y
- PUESTO DE TRABAJO TIPO1 PARED 4TC 16A + RJ45 CAT.6A + REGISTRO RESERVA/HDMI SEGUN PLANOS
- SENSOR DE PRESENCIA

LEYENDA SIMBOLOGIA LUMINARIAS

- LUMINARIA DOWNLIGHT HELGOLAND 160 LED 17W 4000K CRI 90
- LUMINARIA DOWNLIGHT HELGOLAND 120 LED 8.5W 4000K CRI 90
- LUMINARIA DOWNLIGHT HELGOLAND 90 LED 6W 4000K CRI 90
- LUMINARIA DOWNLIGHT DEEP PRISMATIC 176 OPAL IP44 LED 20W 4000K CRI 90
- LUMINARIA DOWNLIGHT DEEP PRISMATIC 136 OPAL IP44 LED 12W 4000K CRI 90
- LUMINARIA CILINDRO DE TECHO NOA 50 TOP LED 9W 4000K CRI 90
- LUMINARIA PANEL FINO PANEL FINO PERFORMER UGR19 G6 DE SUPERFICIE LED 34W 4000K CRI 90
- LUMINARIA PANEL FINO PERFORMER UGR19 G6 EMPOTRADO LED 34W 4000K CRI 90
- LUMINARIA APLIQUE DE PARED MONDANA DISC LED 19W 4000K CRI 90
- LUMINARIA DE SOBREMESA A DEFINIR
- LUMINARIA DOWNLIGHT FINO ECO MAX G2 RD200 840WH LED 18W 4000K CRI 90
- LUMINARIA PROYECTOR PARA VEGETACIÓN NOA 50 CON ESTACA LED 9W 3000K
- LUMINARIA PROYECTOR PARA ARBOLADO NOA 100 CON ESTACA LED 16W 3000K
- LUMINARIA BALIZA DE JARDÍN TOK C H400 LED 8W 3000K
- LUMINARIA LINEA LED EN FOSEADO LED 14W/M 4000K CRI 90
- LUMINARIA ESTANCA PERFORMER G3 - L: 1610 MM LED 54W 4000K CRI 90
- LUMINARIA LUMINARIA DE SUSPENSIÓN A DEFINIR

LEYENDA SIMBOLOGIA EMERGENCIAS

- LUMINARIA DE EMERGENCIA MOD. DAISALUX IZAR N30
- LUMINARIA DE EMERGENCIA MOD. DAISALUX IZAR N30 [EVC]
- LUMINARIA DE EMERGENCIA MOD. DAISALUX LENS N30 A [ESP.AEX. INOX]
- LUMINARIA DE EMERGENCIA MOD. DAISALUX NAOS N2
- LUMINARIA DE EMERGENCIA MOD. DAISALUX NAOS N5 + KES NAOS
- LUMINARIA DE EMERGENCIA MOD. DAISALUX NAOS N2 + KES NAOS
- LUMINARIA DE EMERGENCIA MOD. DAISALUX NAOS N5 [PRD]

LEYENDA SIMBOLOGIA DETECCION DE INCENDIOS

- CENTRAL DE INCENDIOS ANALOGICA MOD. NOTIFIER ID3000
- PULSADOR ALARMA REARMABLE MOD. NOTIFIER MSA-RP02FF-N026-41
- SIRENA EXTERIOR MOD. HLSI DSE1-PW
- SIRENA INTERIOR MOD. DSE3-23 HW
- FLASH DIRECCIONABLE CATEGORIA O. MODELO WRL-PC-105, MARCA MORLEY

NOTAS:

- SE DEBERA COMPROBAR LA EXISTENCIA Y VALOR DE LAS TOMAS DE TIERRA DEL EDIFICIO. PARARRAYOS Y NEUTRO DEL GRUPO ELECTROGENO EXISTENTES. EN CASO DE ENCONTRARSE FUERA DE NORMATIVA SE DEBERAN ADECUAR.
- TERMOSTATOS EN PLANTA PRIMERA, SEGUNDA Y TERCERA INCORPORADOS EN LA PROPIA MAQUINA.

LEYENDA SIMBOLOGIA ICT

- RJ TOMA DATOS RJ45 CAT.6
- RJ RJ45 CAT.6A MACHO AEREO PARA SERVICIOS POE (PREVISION WIFI/CCTV)
- HDMI TOMA HDMI
- EXAL X MODULO TIRADOR DE EMERGENCIA X ASEOS ADAPTADOS MOD. INTERCALL IPLCT22
- AS X INDICADOR LUMINOSO/SONORO VISIBLE DESDE ZONA PUBLICA TIRADOR DE EMERGENCIA X MOD. INTERCALL IPLT46
- APC X SEÑAL DE ALARMA EN PUESTO DE CONTROL DEL TIRADOR DE EMERGENCIA X MOD. INTERCALL L628
- S MANDO TERMOSTATO MAQUINA CLIMA



Servicio Riojano de Salud
Hospital Universitario San Pedro
Logística-Compras



C/ Piqueras, 98
26006 Logroño (La Rioja)
941 2980 00



GOBIERNO DE ESPAÑA
MINISTERIO DE SANIDAD

P. EJECUCIÓN DE ADECUACIÓN DEL CENTRO DE "SALUD RODRIGUEZ PATERNA" PARA TRANSFORMARLO EN SEDE DEL PROYECTO "CONECTA"



CALLE RODRIGUEZ PATERNA Nº 23, LOGROÑO

LOS ARQUITECTOS:

Fdo.: LUIS DE MIGUEL NAJARRO

Fdo.: JOSÉ CARLOS PALMER MARTÍNEZ

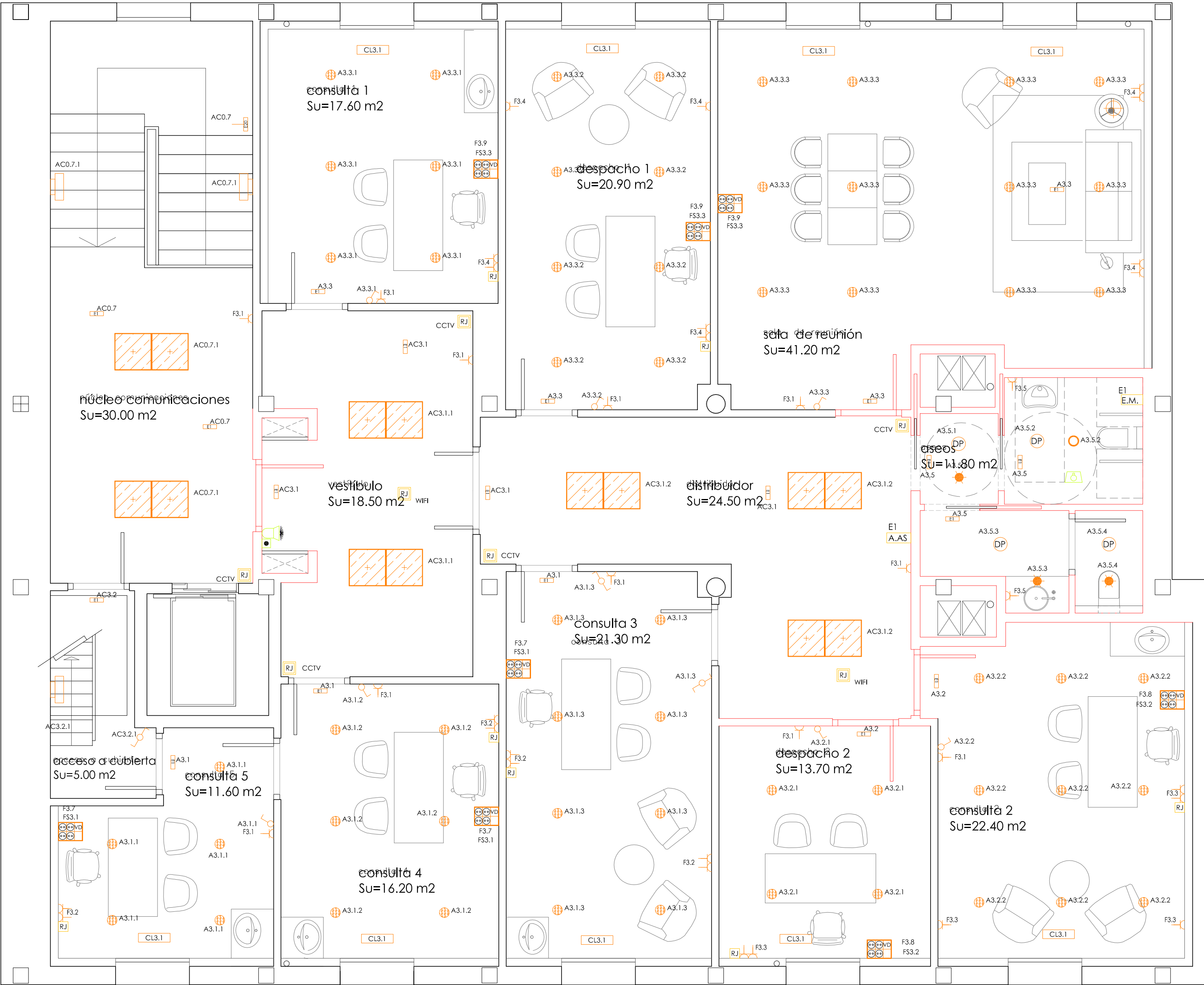
PLANO DE: **INSTALACIÓN ELÉCTRICA DE BAJA TENSIÓN Y ESPECIALES EN PLANTA SEGUNDA**

ESCALA: **1:50**

PROMOTOR: **SERVICIO RIOJANO DE SALUD**

Modifica a: De fecha: PLANO Serie: Grupo: Subgrupo: Nº: **IE-12**
MAYO 2025

Ortega y Gasset nº 19, local 2. 26007-LOGROÑO. Tfno.: 941 224 554 - Fax: 941 202 979 - Email: inar@inarsa.com



▲▲ PLANTA TERCERA

LEYENDA SIMBOLOGIA BT

- CPM IND. CAJA GENERAL DE PROTECCION Y MEDIDA COMPAÑIA SUMINISTRADORA (EXISTENTE)
- CS0 CUADRO GENERAL DE PROTECCION Y MANDO
- CS01 CUADRO SECUNDARIO PLANTA SOTANO
- CS1 CUADRO SECUNDARIO PLANTA PRIMERA
- CS2 CUADRO SECUNDARIO PLANTA SEGUNDA
- CS3 CUADRO SECUNDARIO PLANTA TERCERA
- CS4 CUADRO SECUNDARIO PLANTA ENTRECUBIERTA
- TOMA DE CORRIENTE II 16A MOD. JUNG AS500 ANTIBACTERIANO
- TOMA DE CORRIENTE 16A II DE SUPERFICIE ESTANCA IP65
- INTERRUPTOR UNIPOLAR DE SUPERFICIE ESTANCO IP65
- INTERRUPTOR UNIPOLAR MOD. JUNG AS500 ANTIBACTERIANO
- CONMUTADOR SIMPLE MOD. JUNG AS500 ANTIBACTERIANO
- SAUDA LINEA FUERZA CUADRO ELECTRICO X CIRCUITO Y
- PUESTO DE TRABAJO TIPO1 PARED 4TC 16A + RJ45 CAT.6A + REGISTRO RESERVA/HDMI SEGUN PLANOS
- SENSOR DE PRESENCIA

LEYENDA SIMBOLOGIA LUMINARIAS

- LUMINARIA DOWNLIGHT HELGOLAND 160 LED 17W 4000K CRI 90
- LUMINARIA DOWNLIGHT HELGOLAND 120 LED 8.5W 4000K CRI 90
- LUMINARIA DOWNLIGHT HELGOLAND 90 LED 6W 4000K CRI 90
- LUMINARIA DOWNLIGHT DEEP PRISMATIC 176 OPAL IP44 LED 20W 4000K CRI 90
- LUMINARIA DOWNLIGHT DEEP PRISMATIC 136 OPAL IP44 LED 12W 4000K CRI 90
- LUMINARIA CILINDRO DE TECHO NOA 50 TOP LED 9W 4000K CRI 90
- LUMINARIA PANEL FINO PANEL FINO PERFORMER UGR19 G6 DE SUPERFICIE LED 34W 4000K CRI 90
- LUMINARIA PANEL FINO PERFORMER UGR19 G6 EMPOTRADO LED 34W 4000K CRI 90
- LUMINARIA APUQUE DE PARED MONDANA DISC LED 19W 4000K CRI 90
- LUMINARIA DE SOBREMESA A DEFINIR
- LUMINARIA DOWNLIGHT FINO ECO MAX G2 RD200 840WH LED 18W 4000K CRI 90
- LUMINARIA PROYECTOR PARA VEGETACIÓN NOA 50 CON ESTACA LED 9W 3000K
- LUMINARIA PROYECTOR PARA ARBOLADO NOA 100 CON ESTACA LED 16W 3000K
- LUMINARIA BALIZA DE JARDÍN TOK C H400 LED 8W 3000K
- LUMINARIA LINEA LED EN FOSEADO LED 14W/M 4000K CRI 90
- LUMINARIA ESTANCA PERFORMER G3 - L: 1610 MM LED 54W 4000K CRI 90
- LUMINARIA LUMINARIA DE SUSPENSIÓN A DEFINIR

LEYENDA SIMBOLOGIA EMERGENCIAS

- LUMINARIA DE EMERGENCIA MOD. DAISALUX IZAR N30
- LUMINARIA DE EMERGENCIA MOD. DAISALUX IZAR N30 (EVC)
- LUMINARIA DE EMERGENCIA MOD. DAISALUX LENS N30 A (ESP.AEX, INOX)
- LUMINARIA DE EMERGENCIA MOD. DAISALUX NAOS N2
- LUMINARIA DE EMERGENCIA MOD. DAISALUX NAOS N5 + KES NAOS
- LUMINARIA DE EMERGENCIA MOD. DAISALUX NAOS N2 + KES NAOS
- LUMINARIA DE EMERGENCIA MOD. DAISALUX NAOS N5 (PRD)

LEYENDA SIMBOLOGIA DETECCION DE INCENDIOS

- CENTRAL DE INCENDIOS ANALOGICA MOD. NOTIFHER ID3000
- PULSADOR ALARMA REARMABLE MOD. NOTIFHER M5A-RP02FF-N026-41
- SIRENA EXTERIOR MOD. HLSI DSEI-PW
- SIRENA INTERIOR MOD. DSE3-23 HW
- FLASH DIRECCIONABLE CATEGORIA O, MODELO WRL-PC-105, MARCA MORLEY

NOTAS:

- SE DEBERA COMPROBAR LA EXISTENCIA Y VALOR DE LAS TOMAS DE TIERRA DEL EDIFICIO, PARARRAYOS Y NEUTRO DEL GRUPO ELECTROGENO EXISTENTES, EN CASO DE ENCONTRARSE FUERA DE NORMATIVA SE DEBERAN ADECUAR.
- TERMOSTATOS EN PLANTA PRIMERA, SEGUNDA Y TERCERA INCORPORADOS EN LA PROPIA MAQUINA.

LEYENDA SIMBOLOGIA ICT

- TOMA DATOS RJ45 CAT.6
- TOMA RJ45 CAT.6A MACHO AEREO PARA SERVICIOS POE (PREVISION WIFI/CCTV)
- TOMA HDMI
- MODULO TIRADOR DE EMERGENCIA X ASEOS ADAPTADOS MOD. INTERCALL IPLCT22
- INDICADOR LUMINOSO/SONORO VISIBLE DESDE ZONA PUBLICA TIRADOR DE EMERGENCIA X MOD. INTERCALL IPLT46
- SEÑAL DE ALARMA EN PUESTO DE CONTROL DEL TIRADOR DE EMERGENCIA X MOD. INTERCALL L628
- MANDO TERMOSTATO MAQUINA CLIMA



Servicio Riojano de Salud
Hospital Universitario San Pedro
Logística-Compras



C/ Piqueras, 98
26006 Logroño (La Rioja)
941 2980 00



GOBIERNO DE ESPAÑA
MINISTERIO DE SANIDAD

P. EJECUCIÓN DE ADECUACIÓN DEL CENTRO DE "SALUD RODRIGUEZ PATERNA" PARA TRANSFORMARLO EN SEDE DEL PROYECTO "CONECTA"



CALLE RODRIGUEZ PATERNA Nº 23, LOGROÑO

LOS ARQUITECTOS:

Fdo.: LUIS DE MIGUEL NAJARRO

Fdo.: JOSÉ CARLOS PALMER MARTÍNEZ

PLANO DE: **INSTALACIÓN ELÉCTRICA DE BAJA TENSIÓN Y ESPECIALES EN PLANTA TERCERA**

ESCALA: **1:50**

PROMOTOR: **SERVICIO RIOJANO DE SALUD**

Modifica a:

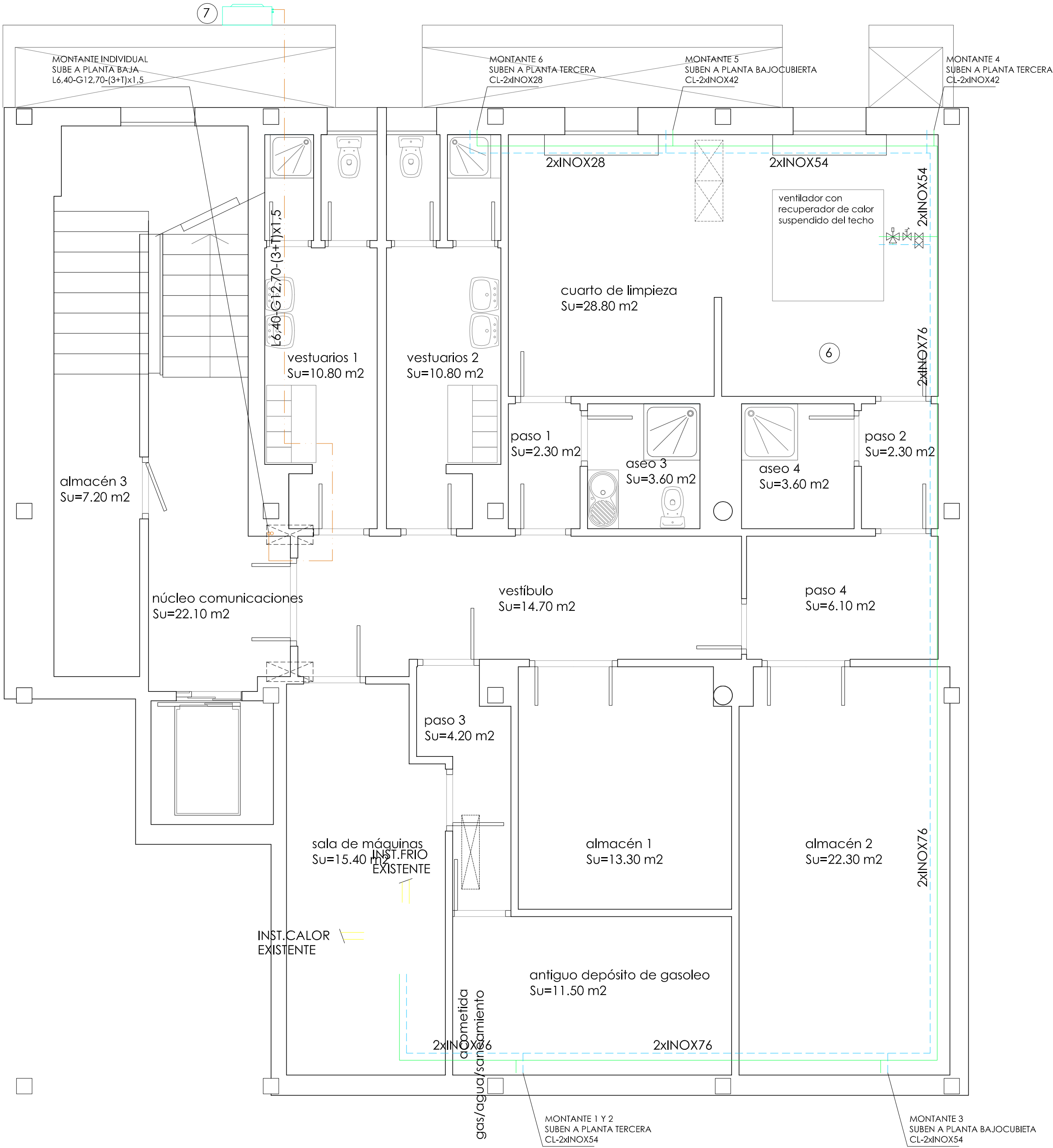
De fecha:

PLANO Serie Grupo Subgrupo Nº: **IE-13**
MAYO 2025

Ortega y Gasset nº 19, local 2. 26007-LOGROÑO. Tfno.: 941 224 554 - Fax: 941 202 979 - Email: inar@inaras.com



Ortega y Gasset nº 19, local 2. 26007-LOGROÑO. Tfno.: 941 224 554 - Fax: 941 202 979 - Email: inar@inarsa.com



PLANTA SÓTANO

LEYENDA INSTALACION CLIMATIZACION

- 6 RECUPERADOR DE CALOR AIRE-AIRE PARA CONDUCTOS LUYMAR UR-2200-EC de 2.000m3/h BATERIA EXTERNA DE FRIO Y CALOR LUYMAR MOD.2 de F-9,40KW Y C-12KW
- 7 UNIDAD EXTERIOR BOMBA DE CALOR 1x1 PANASONIC YKEA de 5KW
- Valvula de corte de esfera roscada
- Valvula de equilibrado hidraulico
- Valvula de sobrecarga diferencial 3/4"
- Valvula de dos vias
- Valvula de tres vias
- 2xMC32 DISTRIBUCION IDA Y RETORNO CLIMATIZACION REALIZADA CON TUBERIA MULTICAPA DE PERT-AL-PERT SEGUN UNE-53.960 DIAMETRO 32mm CALORIFUGADA EN TODO SU RECORRIDO CON CAUCHO SINTETICO S/RITE.
- 2xINOX54 DISTRIBUCION IDA Y RETORNO CLIMATIZACION REALIZADA CON TUBERIA ACERO INOXIDABLE AISI-304 SEGUN UNE-19.049, DE DIAMETRO 54mm CON UNIONES MEDIANTE ACCESORIOS A PRESION CON HERRAMIENTA ESPECIAL CALORIFUGADA EN TODO SU RECORRIDO CON CAUCHO SINTETICO S/RITE.
- CL CLIMATIZACION MEDIANTE FANCOILS Y BATERIAS DE RECUPERADORES
- L6.40-G12.70-(3+T)x1,5 TUBERIAS COBRE FRIGORISTA PREAISLADO EN ROLLO marca AFMAFLEX modelo DUOSPLIT REALIZADAS SEGUN UNE-EN-12735 INCLUSO INTERCONEXIONES, RECUBIERTAS CON COQUILLA AISLANTE DE CAUCHO SINTETICO
 - L6,40 - TUBERIA COBRE FRIGORISTA Ø6,40mm (LIQUIDO)
 - G12,70 - TUBERIA COBRE FRIGORISTA 12,70mm (GAS)
 - (3+T)x1,5 - INTERCONEXION ELECTRICA (3+T)x1,50mm2



Servicio Riojano de Salud
Hospital Universitario San Pedro
Logística-Compras



C/ Piqueras, 98
26006 Logroño (La Rioja)
941 2980 00



GOBIERNO DE ESPAÑA
MINISTERIO DE SANIDAD

P. EJECUCIÓN DE ADECUACIÓN DEL CENTRO DE "SALUD RODRIGUEZ PATERNA" PARA TRANSFORMARLO EN SEDE DEL PROYECTO "CONECTA"



CALLE RODRÍGUEZ PATERNA Nº 23, LOGROÑO

LOS ARQUITECTOS,



Fdo.: LUIS DE MIGUEL NAJARRO

Fdo.: JOSÉ CARLOS PALMER MARTÍNEZ

PLANO DE:

CLIMATIZACIÓN EN PLANTA SÓTANO

ESCALA:

1:50

PROMOTOR:

SERVICIO RIOJANO DE SALUD

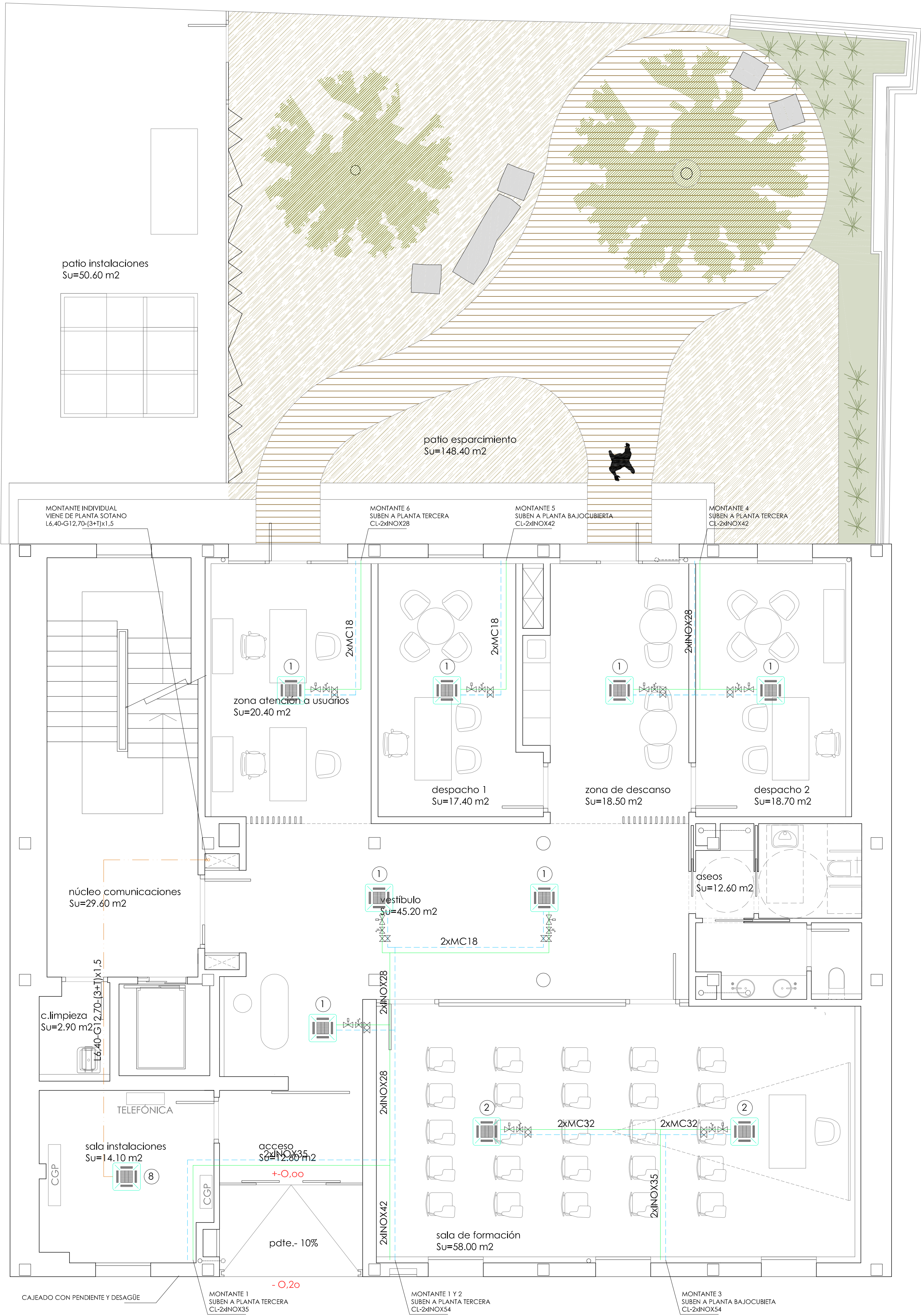
Modifica a:

De fecha:

PLANO Serie: Grupo: Subgrupo: Nº:

IC-O1

MAYO 2025




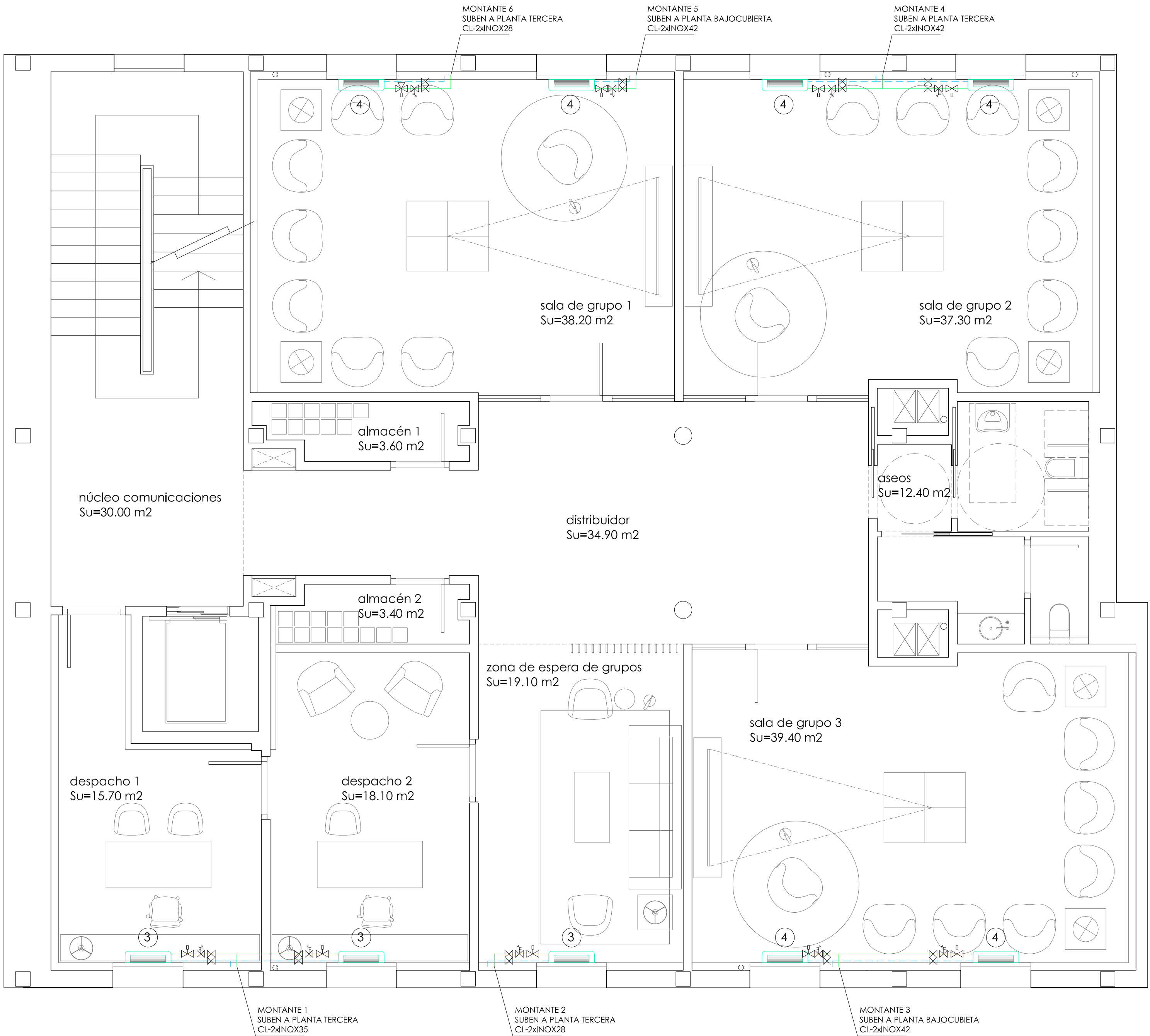
LEYENDA INSTALACION CLIMATIZACION

- 1 FANCOIL DE CASSETTE A 2 TUBOS PANASONIC P-FQ20-2AA-E de F-1,76KW Y C-4,49KW
- 2 FANCOIL DE CASSETTE A 2 TUBOS PANASONIC P-FQ50-2AA-E de F-4,42KW Y C-10,40KW
- 3 FANCOIL DE SUELO A 2 TUBOS PANASONIC P-FAL20SC-00E de F-1,50KW Y C-2,21KW
- 4 FANCOIL DE SUELO A 2 TUBOS PANASONIC P-FAL30SC-00E de F-2,15KW Y C-3,02KW
- 5 FANCOIL DE SUELO A 2 TUBOS PANASONIC P-FAL35SC-00E de F-2,56KW Y C-3,81KW
- 6 RECUPERADOR DE CALOR AIRE-AIRE PARA CONDUCTOS LUYMAR UR-2200-EC de 2.000m3/h BATERIA EXTERNA DE FRIO Y CALOR LUYMAR MOD.2 de F-9,40KW Y C-12KW
- 7 UNIDAD EXTERIOR BOMBA DE CALOR 1x1 PANASONIC YKEA de 5KW
- 8 UNIDAD INTERIOR BOMBA DE CALOR 1x1 PANASONIC YKEA de 5KW
- VALVULA DE CORTE DE ESFERA ROSCADA
- VALVULA DE EQUILIBRADO HIDRAULICO
- VALVULA DE SOBRECARGA DIFERENCIAL 3/4"
- VALVULA DE DOS VIAS
- VALVULA DE TRES VIAS
- 2xMC32 DISTRIBUCION IDA Y RETORNO CLIMATIZACION REALIZADA CON TUBERIA MULTICAPA DE PERT-AL-PERT SEGUN UNE-53.960 DIAMETRO 32mm CALORIFUGADA EN TODO SU RECORRIDO CON CAUCHO SINTETICO S/RITE.
- 2xINOX54 DISTRIBUCION IDA Y RETORNO CLIMATIZACION REALIZADA CON TUBERIA ACERO INOXIDABLE AISI-304 SEGUN UNE-19.049, DE DIAMETRO 54mm CON UNIONES MEDIANTE ACCESORIOS A PRESION CON HERRAMIENTA ESPECIAL CALORIFUGADA EN TODO SU RECORRIDO CON CAUCHO SINTETICO S/RITE.
- CL CLIMATIZACION MEDIANTE FANCOILS Y BATERIAS DE RECUPERADORES
- L6.40-G12.70-(3+T)x1.5 TUBERIAS COBRE FRIGORISTA PREAISLADO EN ROLLO marca AFMAFLEX modelo DUOSPLIT REALIZADAS SEGUN UNE-EN-12735 INCLUSO INTERCONEXIONES. RECUBIERTAS CON COQUILLA AISLANTE DE CAUCHO SINTETICO
- L6.40 - TUBERIA COBRE FRIGORISTA Ø6.40mm (LIQUIDO)
 - G12.70 - TUBERIA COBRE FRIGORISTA □12.70mm (GAS)
 - (3+T)x1.5 - INTERCONEXION ELECTRICA (3+T)x1.50mm2



P. EJECUCIÓN DE ADECUACIÓN DEL CENTRO DE "SALUD RODRIGUEZ PATERNA" PARA TRANSFORMARLO EN SEDE DEL PROYECTO "CONECTA"

CALLE RODRÍGUEZ PATERNA Nº 23. LOGROÑO				
LOS ARQUITECTOS,				
Fdo.: LUIS DE MIGUEL NAJARRO	Fdo.: JOSÉ CARLOS PALMER MARTÍNEZ			
PLANO DE:		ESCALA:		
CLIMATIZACIÓN EN PLANTA BAJA		1:50		
PROMOTOR:	Modifica a:	De fecha:	PLANO Seris. Grupo. Subgrupo. Nº:	
				IC-02
SERVICIO RIOJANO DE SALUD				



LEYENDA INSTALACION CLIMATIZACION

- 1 FANCOIL DE CASSETTE A 2 TUBOS PANASONIC P-FQ20-2AA-E de F-1,76KW Y C-4,49KW
 - 2 FANCOIL DE CASSETTE A 2 TUBOS PANASONIC P-FQ50-2AA-E de F-4,42KW Y C-10,40KW
 - 3 FANCOIL DE SUELO A 2 TUBOS PANASONIC P-FAL20SC-00E de F-1,50KW Y C-2,21KW
 - 4 FANCOIL DE SUELO A 2 TUBOS PANASONIC P-FAL30SC-00E de F-2,15KW Y C-3,02KW
 - 5 FANCOIL DE SUELO A 2 TUBOS PANASONIC P-FAL35SC-00E de F-2,56KW Y C-3,81KW
 - 6 RECUPERADOR DE CALOR AIRE-AIRE PARA CONDUCTOS LUYMAR UR-2200-EC de 2.000m3/h BATERIA EXTERNA DE FRIO Y CALOR LUYMAR MOD.2 de F-9,40KW Y C-12KW
- VALVULA DE CORTE DE ESFERA ROSCADA
- VALVULA DE EQUILIBRADO HIDRAULICO
- VALVULA DE SOBRECARGA DIFERENCIAL 3/4"
- VALVULA DE DOS VIAS
- VALVULA DE TRES VIAS
- 2xMC32
- 2xINOX54
- CL
- DISTRIBUCION IDA Y RETORNO CLIMATIZACION REALIZADA CON TUBERIA MULTICAPA DE PERT-AL-PERT SEGUN UNE-53.960 DIAMETRO 32mm CALORIFUGADA EN TODO SU RECORRIDO CON CAUCHO SINTETICO S/RITE.
- DISTRIBUCION IDA Y RETORNO CLIMATIZACION REALIZADA CON TUBERIA ACERO INOXIDABLE AISI-304 SEGUN UNE-19.049, DE DIAMETRO 54mm CON UNIONES MEDIANTE ACCESORIOS A PRESION CON HERRAMIENTA ESPECIAL CALORIFUGADA EN TODO SU RECORRIDO CON CAUCHO SINTETICO S/RITE.
- CLIMATIZACION MEDIANTE FANCOILS Y BATERIAS DE RECUPERADORES



P. EJECUCIÓN DE ADECUACIÓN DEL CENTRO DE "SALUD RODRIGUEZ PATERNA" PARA TRANSFORMARLO EN SEDE DEL PROYECTO "CONECTA"



CALLE RODRÍGUEZ PATERNA Nº 23, LOGROÑO

LOS ARQUITECTOS,



Fdo.: LUIS DE MIGUEL NAJARRO

Fdo.: JOSÉ CARLOS PALMER MARTÍNEZ

PLANO DE:

CLIMATIZACIÓN EN PLANTA PRIMERA

ESCALA:

1:50

PROMOTOR:

SERVICIO RIOJANO DE SALUD

Modifica a:

De fecha:

PLANO Serie, Grupo, Subgrupo, Nº:

IC-O3

MAYO 2025

Ortega y Gasset nº 19, local 2. 26007-LOGROÑO. Tfno.: 941 224 554 - Fax: 941 202 979 - Email: inar@inarsa.com



PLANTA SEGUNDA

LEYENDA INSTALACION CLIMATIZACION

- 1 FANCOIL DE CASSETTE A 2 TUBOS PANASONIC P-FQ20-2AA-E de F-1,76KW Y C-4,49KW
- 2 FANCOIL DE CASSETTE A 2 TUBOS PANASONIC P-FQ50-2AA-E de F-4,42KW Y C-10,40KW
- 3 FANCOIL DE SUELO A 2 TUBOS PANASONIC P-FAL20SC-00E de F-1,50KW Y C-2,21KW
- 4 FANCOIL DE SUELO A 2 TUBOS PANASONIC P-FAL30SC-00E de F-2,15KW Y C-3,02KW
- 5 FANCOIL DE SUELO A 2 TUBOS PANASONIC P-FAL35SC-00E de F-2,56KW Y C-3,81KW
- 6 RECUPERADOR DE CALOR AIRE-AIRE PARA CONDUCTOS LUYMAR UR-2200-EC de 2.000m3/h BATERIA EXTERNA DE FRIO Y CALOR LUYMAR MOD.2 de F-9,40KW Y C-12KW
- Valvula de corte de esfera roscada
- Valvula de equilibrado hidraulico
- Valvula de sobrecarga diferencial 3/4"
- Valvula de dos vias
- Valvula de tres vias
- 2xMC32 DISTRIBUCION IDA Y RETORNO CLIMATIZACION REALIZADA CON TUBERIA MULTICAPA DE PERT-AL-PERT SEGUN UNE-53.960 DIAMETRO 32mm CALORIFUGADA EN TODO SU RECORRIDO CON CAUCHO SINTETICO S/RITE.
- 2xMC32 DISTRIBUCION IDA Y RETORNO CLIMATIZACION REALIZADA CON TUBERIA ACERO INOXIDABLE AISI-304 SEGUN UNE-19.049, DE DIAMETRO 54mm CON UNIONES MEDIANTE ACCESORIOS A PRESION CON HERRAMIENTA ESPECIAL CALORIFUGADA EN TODO SU RECORRIDO CON CAUCHO SINTETICO S/RITE.
- CL CLIMATIZACION MEDIANTE FANCOILS Y BATERIAS DE RECUPERADORES



Servicio Riojano de Salud
Hospital Universitario San Pedro
Logística-Compras



C/ Piqueras, 98
26006 Logroño (La Rioja)
941 2980 00



P. EJECUCIÓN DE ADECUACIÓN DEL CENTRO DE "SALUD RODRIGUEZ PATERNA" PARA TRANSFORMARLO EN SEDE DEL PROYECTO "CONECTA"



CALLE RODRÍGUEZ PATERNA Nº 23, LOGROÑO

LOS ARQUITECTOS,



Fdo.: LUIS DE MIGUEL NAJARRO

Fdo.: JOSÉ CARLOS PALMER MARTÍNEZ

PLANO DE:

CLIMATIZACIÓN EN PLANTA SEGUNDA

ESCALA:

1:50

PROMOTOR:

SERVICIO RIOJANO DE SALUD

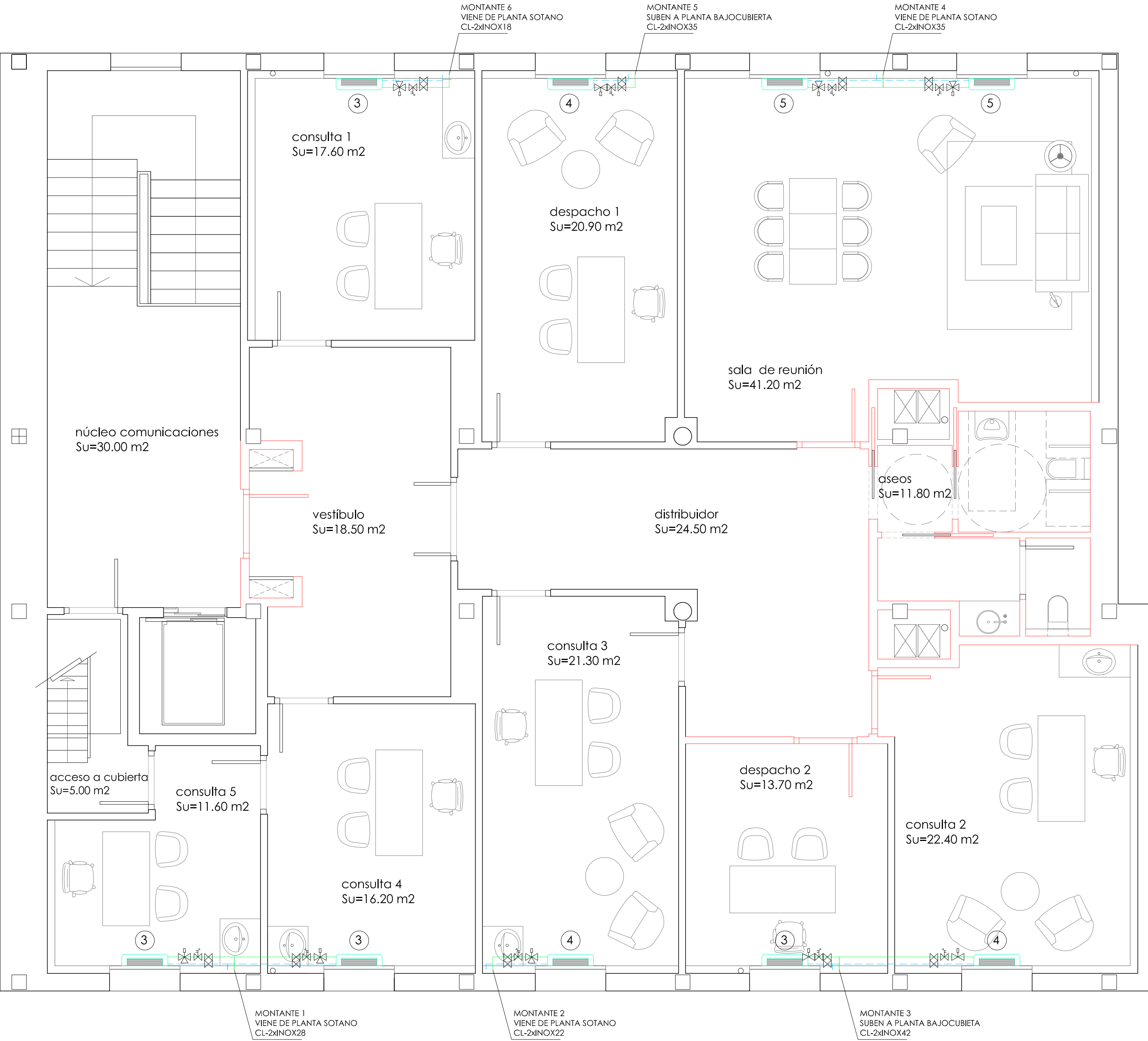
Modifica a:

De fecha:

PLANO Serie, Grupo, Subgrupo, Nº:

IC-O4

MAYO 2025



LEYENDA INSTALACION CLIMATIZACION

- 1 FANCOIL DE CASSETTE A 2 TUBOS PANASONIC P-FQ20-2AA-E de F-1,76KW Y C-4,49KW
 - 2 FANCOIL DE CASSETTE A 2 TUBOS PANASONIC P-FQ50-2AA-E de F-4,42KW Y C-10,40KW
 - 3 FANCOIL DE SUELO A 2 TUBOS PANASONIC P-FAL20SC-00E de F-1,50KW Y C-2,21KW
 - 4 FANCOIL DE SUELO A 2 TUBOS PANASONIC P-FAL30SC-00E de F-2,15KW Y C-3,02KW
 - 5 FANCOIL DE SUELO A 2 TUBOS PANASONIC P-FAL35SC-00E de F-2,56KW Y C-3,81KW
 - 6 RECUPERADOR DE CALOR AIRE-AIRE PARA CONDUCTOS LUYMAR UR-2200-EC de 2.000m3/h BATERIA EXTERNA DE FRIO Y CALOR LUYMAR MOD.2 de F-9,40KW Y C-12KW
- Valvulas:
- Valvula de corte de esfera roscada
 - Valvula de equilibrado hidraulico
 - Valvula de sobrecarga diferencial 3/4"
 - Valvula de dos vias
 - Valvula de tres vias
- Tuberias:
- 2xMC32: DISTRIBUCION IDA Y RETORNO CLIMATIZACION REALIZADA CON TUBERIA MULTICAPA DE PERT-AL-PERT SEGUN UNE-53.960 DIAMETRO 32mm CALORIFUGADA EN TODO SU RECORRIDO CON CAUCHO SINTETICO S/RITE.
 - 2xINOX54: DISTRIBUCION IDA Y RETORNO CLIMATIZACION REALIZADA CON TUBERIA ACERO INOXIDABLE AISI-304 SEGUN UNE-19.049, DE DIAMETRO 54mm CON UNIONES MEDIANTE ACCESORIOS A PRESION CON HERRAMIENTA ESPECIAL CALORIFUGADA EN TODO SU RECORRIDO CON CAUCHO SINTETICO S/RITE.
- CL: CLIMATIZACION MEDIANTE FANCOILS Y BATERIAS DE RECUPERADORES



Servicio Riojano de Salud
Hospital Universitario San Pedro
Logística-Compras



C/ Piqueras, 98
26006 Logroño (La Rioja)
941 2980 00



P. EJECUCIÓN DE ADECUACIÓN DEL CENTRO DE "SALUD RODRIGUEZ PATERNA" PARA TRANSFORMARLO EN SEDE DEL PROYECTO "CONECTA"



CALLE RODRÍGUEZ PATERNA Nº 23, LOGROÑO

LOS ARQUITECTOS,



Fds.: LUIS DE MIGUEL NAJARRO

Fds.: JOSÉ CARLOS PALMER MARTÍNEZ

PLANO DE:

CLIMATIZACIÓN EN PLANTA TERCERA

ESCALA:

1:50

PROMOTOR:

SERVICIO RIOJANO DE SALUD

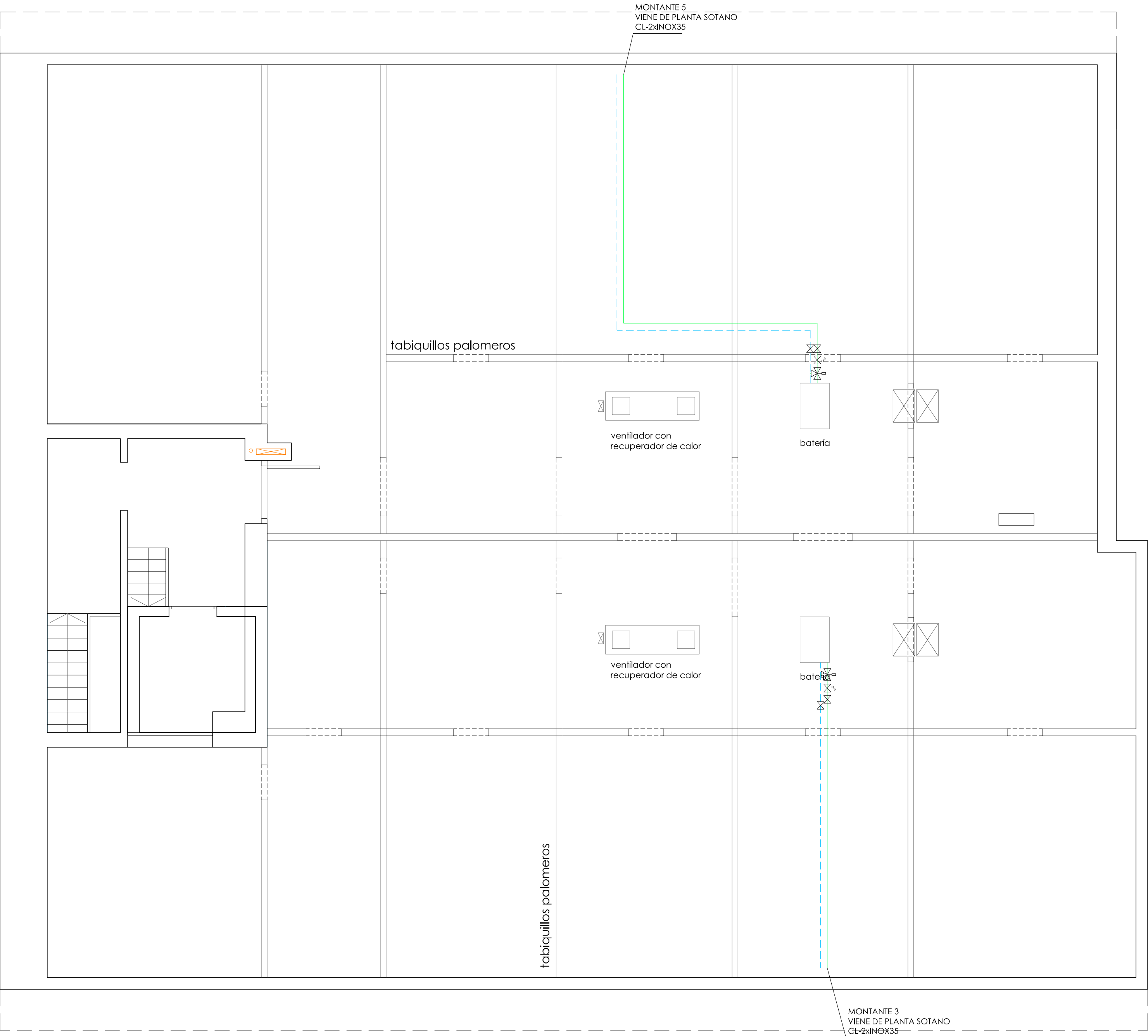
Modifica a:

De fecha:

PLANO Serie, Grupo, Subgrupo, Nº:

IC-O5

MAYO 2025



LEYENDA INSTALACION CLIMATIZACION

- 6 RECUPERADOR DE CALOR AIRE-AIRE PARA CONDUCTOS LUYMAR UR-2200-EC de 2.000m3/h BATERIA EXTERNA DE FRIO Y CALOR LUYMAR MOD.2 de F-9,40KW Y C-12KW
- VALVULA DE CORTE DE ESFERA ROSCADA
- VALVULA DE EQUILIBRADO HIDRAULICO
- VALVULA DE SOBRECARGA DIFERENCIAL 3/4"
- VALVULA DE DOS VIAS
- VALVULA DE TRES VIAS
- 2xMC32 DISTRIBUCION IDA Y RETORNO CLIMATIZACION REALIZADA CON TUBERIA MULTICAPA DE PERT-AL-PERT SEGUN UNE-53.960 DIAMETRO 32mm CALORIFUGADA EN TODO SU RECORRIDO CON CAUCHO SINTETICO S/RITE.
- 2xINOX54 DISTRIBUCION IDA Y RETORNO CLIMATIZACION REALIZADA CON TUBERIA ACERO INOXIDABLE AISI-304 SEGUN UNE-19.049, DE DIAMETRO 54mm CON UNIONES MEDIANTE ACCESORIOS A PRESION CON HERRAMIENTA ESPECIAL CALORIFUGADA EN TODO SU RECORRIDO CON CAUCHO SINTETICO S/RITE.
- CL CLIMATIZACION MEDIANTE FANCOILS Y BATERIAS DE RECUPERADORES



Servicio Riojano de Salud
Hospital Universitario San Pedro
Logística-Compras



C/ Piqueras, 98
26006 Logroño (La Rioja)
941 2980 00



GOBIERNO DE ESPAÑA
MINISTERIO DE SANIDAD

P. EJECUCIÓN DE ADECUACIÓN DEL CENTRO DE "SALUD RODRIGUEZ PATERNA" PARA TRANSFORMARLO EN SEDE DEL PROYECTO "CONECTA"



CALLE RODRÍGUEZ PATERNA Nº 23, LOGROÑO

LOS ARQUITECTOS,



Fdo.: LUIS DE MIGUEL NAJARRO

Fdo.: JOSÉ CARLOS PALMER MARTÍNEZ

PLANO DE:
CLIMATIZACIÓN EN PLANTA BAJO CUBIERTA

ESCALA:
1:50

PROMOTOR:
SERVICIO RIOJANO DE SALUD

Modifica a:
De fecha:

PLANO Serie, Grupo, Subgrupo, Nº:
IC-O6
MAYO 2025